



ФЕДЕРАЛЬНАЯ СЛУЖБА  
ГОСУДАРСТВЕННОЙ СТАТИСТИКИ

# ПОДГОТОВКА РАБОТ К ВПН-2020





ФЕДЕРАЛЬНАЯ СЛУЖБА  
ГОСУДАРСТВЕННОЙ СТАТИСТИКИ

# ПОДГОТОВКА РАБОТ К ВПН-2020

- 01 ПЛАН И ОСНОВНЫЕ ЦИФРЫ ВПН-2020
- 02 ОСОБЕННОСТИ
- 03 ПЕРЕПИСНОЙ ПЕРСОНАЛ
- 04 ПЕРЕПИСНЫЕ ЛИСТЫ
- 05 ЧТО УЖЕ ДАЛА ПЕРЕПИСЬ
- 06 ВЗАИМОДЕЙСТВИЕ



# КАЛЕНДАРНЫЙ ПЛАН ПОДГОТОВКИ И ПРОВЕДЕНИЯ ВСЕРОССИЙСКОЙ ПЕРЕПИСИ НАСЕЛЕНИЯ 2020 ГОДА

## ВСЯ ТЕРРИТОРИЯ СТРАНЫ



### ИНТЕРНЕТ-ПЕРЕПИСЬ

Самостоятельное заполнение населением электронных переписных листов на портале Госуслуг, в том числе в МФЦ

АПРЕЛЬ

01

25

2021



### РАБОТА ПЕРЕПИСЧИКОВ

100-процентный обход жилых помещений переписчиками, сбор сведений с использованием электронных планшетов

АПРЕЛЬ

01

30

2021



### ПЕРЕПИСНЫЕ УЧАСТКИ

Сбор сведений на стационарных переписных участках, в том числе в отделениях МФЦ

АПРЕЛЬ

01

30

2021

## ОТДАЛЕННЫЕ И ТРУДНОДОСТУПНЫЕ РАЙОНЫ



100-процентный обход переписчиками жилых помещений, в которых проживают или пребывают лица, подлежащие переписи населения

СЕНЯБРЬ   ОКТЯБРЬ   НОЯБРЬ   ДЕКАБРЬ   ЯНВАРЬ   ФЕВРАЛЬ   МАРТ   АПРЕЛЬ   МАЙ   ИЮНЬ   ИЮЛЬ

2020

01

30

2021

октября

июня



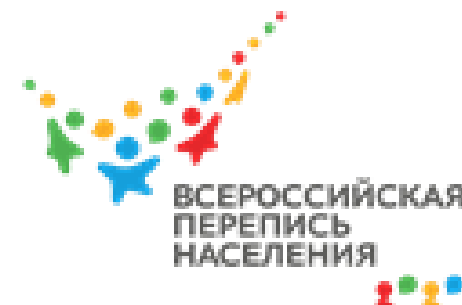


# ВСЕРОССИЙСКАЯ ПЕРЕПИСЬ НАСЕЛЕНИЯ 2020 ГОДА НАЧАЛАСЬ

## ОТДАЛЕННЫЕ И ТРУДНОДОСТУПНЫЕ РАЙОНЫ



100-процентный обход переписчиками жилых помещений, в которых проживают или пребывают лица, подлежащие переписи населения



**ВПН 2020 началась!**  
**в октябре** в отдаленных и  
труднодоступных местностях:



Республике Тыва



Томской области

**в ноябре** перепись пройдет  
в некоторых районах:



Хабаровском крае



Свердловской области



Еврейской АО



Чукотском АО



**В ноябре-декабре** пройдет  
первый этап рекламной  
компании на телевидении

**13,4** тысяч человек  
всего переписано

**40,0** тысяч человек  
будет переписано

# ПРЕДВАРИТЕЛЬНЫЕ ДАННЫЕ ПЕРЕПИСИ НАСЕЛЕНИЯ В ОКТЯБРЕ

## В РЕСПУБЛИКЕ ТЫВА, ТОМСКОЙ ОБЛАСТИ, ЯМАЛО-НЕНЕЦКОМ АВТОНОМНОМ ОКРУГЕ



Численность населения, человек



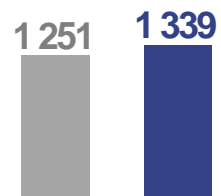
Количество помещений (квартир, комнат), единиц



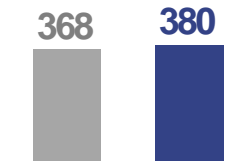
Число переписчиков



Республика Тыва



**107,0%**  
переписано в % к общему числу по оргплану

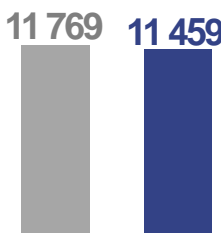


**103,3%**  
% помещений, в которых обход выполнен переписчиками

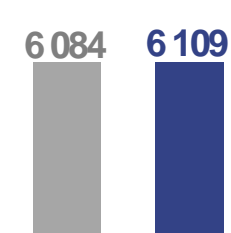
**4** переписчика  
**100,0%**  
в % к оргплану



Томская область



**94,4%**  
переписано в % к общему числу по оргплану

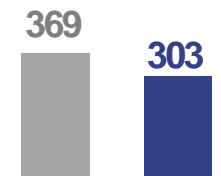


**100,4%**  
% помещений, в которых обход выполнен переписчиками

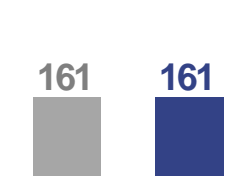
**40** переписчиков  
**9** помещений для работы ВПП  
**100,0%**  
в % к оргплану



Ямало-Ненецкий автономный округ



**82,1%**  
переписано в % к общему числу по оргплану



**100,0%**  
% помещений, в которых обход выполнен переписчиками

**1** переписчик  
**100,0%**  
в % к оргплану

■ Оценка по оргплану  
■ Переписано в октябре





ФЕДЕРАЛЬНАЯ СЛУЖБА  
ГОСУДАРСТВЕННОЙ СТАТИСТИКИ

# ОСОБЕННОСТИ



## ТЕХНОЛОГИИ



**Всероссийская перепись населения – первая цифровая перепись населения в России**



Респонденты заполняют электронные переписные листы на портале **«ГОСУСЛУГИ»**



При поквартирном обходе переписчиками используются цифровые карты



Переписчики вносят данные в электронные переписные листы на планшетах



Бумажные переписные листы используются только в случае крайней необходимости

# ИНТЕРНЕТ-ПЕРЕПИСЬ

с 1 по 22 апреля 2021 года

ПЕРЕПИСАТЬСЯ МОЖНО:



с личного ПК  
на портале  
**GOSUSLUGI.RU**



со смартфона  
в приложении  
«**ГОСУСЛУГИ**»



на специальном  
компьютере  
в **МФЦ**

Количество и формулировки вопросов в электронном и бумажном переписных листах идентичны





## ИНТЕРНЕТ-ПЕРЕПИСЬ



Интернет-перепись – это возможность в полной мере реализовать свое право на свободу самоидентификации.

Электронные переписные листы на Госуслугах каждый житель страны сможет заполнить самостоятельно, без участия переписчика.

## ПЛАНШЕТНЫЕ УСТРОЙСТВА

**360 000** комплектов

**мобильного рабочего  
места переписчика**

- ✓ ОС «Аврора» + защищенное ПО
- ✓ встроенный аккумулятор – 10 тыс. мАч
- ✓ внешний аккумулятор – 10 тыс. мАч
- ✓ карты памяти, стилус
- ✓ вес - менее 700 грамм

**Производство: Россия**





ФЕДЕРАЛЬНАЯ СЛУЖБА  
ГОСУДАРСТВЕННОЙ СТАТИСТИКИ

# ПЕРЕПИСНОЙ ПЕРСОНАЛ



## ПЕРЕПИСЧИКИ



# 360 000

## переписчиков

Переписчиком может стать любой гражданин России не моложе 18 лет, прошедший специальное обучение

Запись в переписчики уже ведется терорганами Росстата, интенсивный курс обучения – март 2021 года

Средняя нагрузка на одного переписчика – **550 человек**  
(в труднодоступных и удаленных регионах – **350 человек**)





## О ПЕРЕПИСЧИКАХ ВПН 2020

Человек

312 025



ПЕРЕПИСЧИКИ

Размер  
вознаграждения

18 000 РУБЛЕЙ В МЕСЯЦ

44 469

КОНТРОЛЕРЫ  
ПОЛЕВОГО УРОВНЯ

20 000 РУБЛЕЙ В МЕСЯЦ

3 356



УПОЛНОМОЧЕННЫЕ

18 900 РУБЛЕЙ В МЕСЯЦ



# ПОДБОР ПЕРЕПИСНОГО ПЕРСОНАЛА

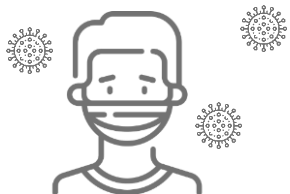


**Росстат обратился в Министерство образования и науки Российской Федерации** для привлечения студентов высших учебных заведений для работы по сбору сведений о населении с возможностью зачёта работы переписчиком в качестве практики

**В Росстат обратилась Молодежная общероссийская общественная организация «Российские студенческие отряды»** об участии бойцов студенческих отрядов в качестве переписчиков



# ПРИЧИНЫ НИЗКОЙ ГОТОВНОСТИ УЧАСТИЯ В СБОРЕ СВЕДЕНИЙ О НАСЕЛЕНИИ



**сложная эпидемиологическая обстановка, вызванная COVID 19, опасения родителей и студентов**



**отсутствие четкой рекомендации Минобрнауки России своим подведомственным учреждениям высшего профессионального образования заключить соглашение с ТОГС для зачета участия в ВПН 2020 как практики на весь период проведения переписи с 1 по 30 апреля, а не две недели**



**рекомендация привлекать студентов по специальности «Социология» в регионах по специальности «Социология» обучаются до 50 человек**



# ФОРМИРОВАНИЕ КОРПУСА «ВОЛОНТЕРЫ ВПН 2020»

В СУБЪЕКТАХ РОССИЙСКОЙ ФЕДЕРАЦИИ



**25** тысяч человек

Ориентировочное количество участников волонтерского корпуса

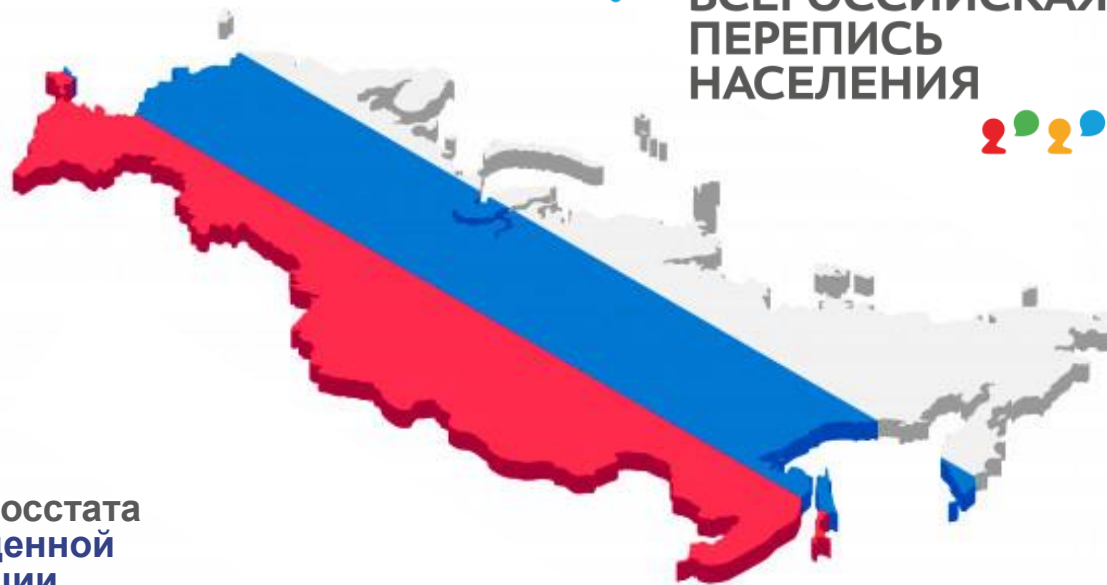


**2021 ФЕВРАЛЬ**

Старт наборной кампании волонтерского корпуса ВПН-2020

В октябре 2020 г. направлено обращение руководителей Росстата и Росмолодежи о создании корпуса волонтеров с утвержденной концепцией направлены в субъекты Российской Федерации.

В сентябре направлено обращение руководителя Росстата в субъекты Российской Федерации с рекомендациями об организации переписи в МФЦ.





# РЕГИСТРАЦИЯ КАНДИДАТОВ В ВОЛОНТЕРСКИЙ КОРПУС

ДОБРО

Регистрация кандидатов в волонтерский корпус осуществляется в Единой информационной системе «DOBRO.RU» по ссылке: [перепись2020.добро.рф](https://перепись2020.добро.рф)

## Регистрация для участия

с 1 декабря 2019 г.

по 1 марта 2020 г.



# НАПРАВЛЕНИЕ РАБОТЫ ВОЛОНТЕРОВ



## Работа на стационарных переписных участках в МФЦ

оказание консультативной помощи жителям, пришедшим в многофункциональные центры предоставления государственных и муниципальных услуг с целью заполнения переписных листов Всероссийской переписи населения 2020 года в информационно-коммуникационной сети «Интернет» на «Едином портале государственных и муниципальных услуг (функций)»



## Участие в мероприятиях по информированию населения о Всероссийской переписи населения 2020 года

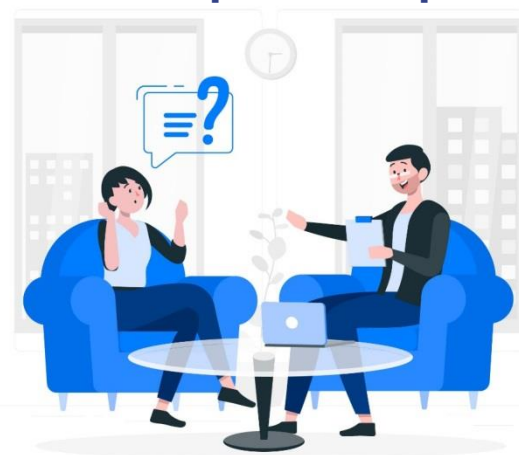
при массовых мероприятиях, организации уроков в общеобразовательных школах, в социальных учреждениях (по ситуации в связи с эпидемиологической обстановкой)



## Участие в составе выездных групп для переписи на предприятиях и в организациях

информирование работающих о Всероссийской переписи населения и возможности предоставить о себе и членах своего домохозяйства переписчику по месту работы

## К работам привлекаются волонтеры в возрасте 18-50 лет



## Территориальные органы Росстата окажут содействие в организации и деятельности Волонтерского корпуса

а также предоставление инфографических, видео и иных материалов для информирования различных целевых аудиторий о предстоящей переписи населения, сроках и способах сбора сведений о населении, обеспечение участников корпуса экипировкой



ФЕДЕРАЛЬНАЯ СЛУЖБА  
ГОСУДАРСТВЕННОЙ СТАТИСТИКИ

# ПЕРЕПИСНЫЕ ЛИСТЫ



# ПЕРЕПИСНЫЕ ЛИСТЫ



БЛАНК



ДЛЯ ПОСТОЯННО  
ПРОЖИВАЮЩИХ  
В РОССИИ



БЛАНК



СВЕДЕНИЯ  
О ЖИЛИЩНЫХ  
УСЛОВИЯХ



БЛАНК



ДЛЯ ВРЕМЕННО  
НАХОДЯЩИХСЯ  
В РОССИИ

Л  
БЛАНК

23 вопроса

- Пол
- Дата рождения
- Состояние в браке
- Национальность
- Образование

П  
БЛАНК

10 вопросов

- Тип жилища
- Общая площадь
- Число комнат
- Водоснабжение
- Отопление

В  
БЛАНК

7 вопросов

- Пол
- Год рождения
- Цель приезда в Россию
- Гражданство
- Место проживания





## ВАЖНО ПОМНИТЬ

### Документы для участия в переписи не требуются

Переписные листы заполняются исключительно со слов респондента, что-то подтверждать документально не требуется

### Персональные данные никуда не передаются

Все собираемые данные обезличены, т.е. возможность установить связь между ними и конкретным респондентом отсутствует

### Росстат не интересуется размером дохода респондента

Спрашивают только о его источнике: «заработная плата», «предпринимательский доход», «пенсия», «пособие»...

### Данные собираются исключительно в интересах статистики

Собираемые данные не передаются Налоговой службе, Пенсионному фонду, МВД, иным ведомствам и организациям



## ЗНАЧЕНИЕ

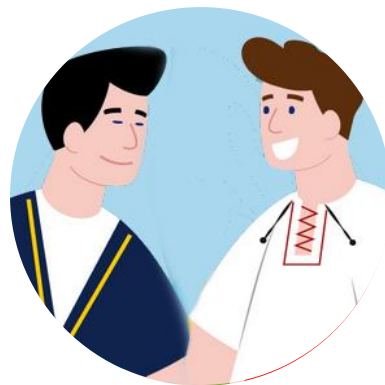
Перепись населения – уникальная возможность зафиксировать этническое, языковое и культурное многообразие страны

### ТОЛЬКО ПЕРЕПИСИ ПОЗВОЛЯЮТ ПОЛУЧИТЬ



#### Данные о структуре семьи и условиях жизни

Переписи – единственный источник объективных данных о составе семьи («домохозяйства») ее жизненных условиях.



#### Данные о языках и их использовании

Переписи – единственный всеобъемлющий источник данных о языках, используемых населением России.



#### Данные о национальном составе населения

Переписи – основной источник официальных данных о национальном составе населения России.



# ЗНАЧЕНИЕ



**Данные переписи – важнейший элемент единой информационной экосистемы органов управления**

## ОСНОВА

управления экономикой  
страны

## ФУНДАМЕНТ

для анализа  
и прогноза

## ОРИЕНТИР

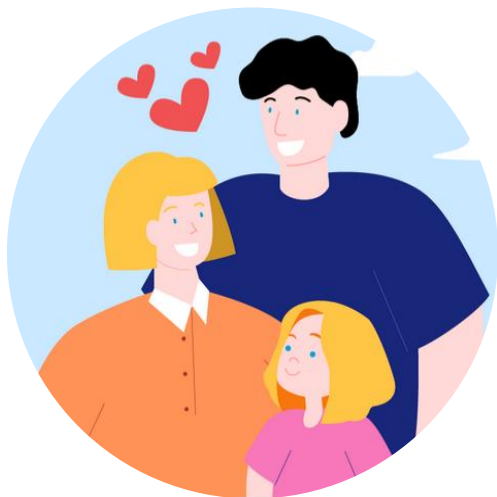
для социальной, региональной  
и национальной политики

## «КАЛИБРОВКА»

государственной  
статистики



## ЗНАЧЕНИЕ



### ПОДДЕРЖКА СЕМЕЙ

Информация о структуре населения по состоянию в браке позволяет оценить количество неполных семей, одиноких матерей с детьми для последующей поддержки и помощи.



### РАЗВИТИЕ ОБРАЗОВАНИЯ

Данные об образовательном уровне позволят скорректировать подготовку востребованных специалистов.





## ЗНАЧЕНИЕ



### СОЦИАЛЬНАЯ ИНФРАСТРУКТУРА

Повышение эффективности расходов бюджетов на объекты социальной инфраструктуры – школы, больницы, социальные учреждения; обеспечение безопасности и защиты от ЧС.



### ТРАНСПОРТНАЯ ИНФРАСТРУКТУРА

Развитие дорожной сети, маршрутов общественного транспорта по наиболее востребованным направлениям. Повышение транспортной доступности удаленных и труднодоступных районов.



## ЗНАЧЕНИЕ



### ЗАНЯТОСТЬ НАСЕЛЕНИЯ

Подробная картина занятости населения – предпосылки для совершенствования социально-демографической политики как на федеральном, так и на региональном уровне



### АКТИВНОЕ ДОЛГОЛЕТИЕ

Точные данные о структуре населения предпенсионного и пенсионного возраста – залог эффективности реализации программы «активного долголетия»



## ЗНАЧЕНИЕ



### ЭТНОКУЛЬТУРНОЕ РАЗВИТИЕ

Решение задач этнокультурного развития народов России, поддержка этнического, языкового и культурного многообразия страны. Сохранение традиционного уклада жизни, языка и культуры



### МАЛОЧИСЛЕННЫЕ НАРОДЫ

Обновление сведений о численности коренных и малочисленных народов России. Составление их социального портрета для выработки эффективных мер поддержки.





ФЕДЕРАЛЬНАЯ СЛУЖБА  
ГОСУДАРСТВЕННОЙ СТАТИСТИКИ

# ЧТО УЖЕ ДАЛА ПЕРЕПИСЬ



# УПОРЯДОЧЕНИЕ НАЗВАНИЙ УЛИЦ,

НАЛИЧИЕ УКАЗАТЕЛЕЙ С НАЗВАНИЯМИ УЛИЦ, НОМЕРОВ ДОМОВ И КВАРТИР  
В ГОРОДСКИХ И СЕЛЬСКИХ НАСЕЛЕННЫХ ПУНКТАХ РОССИЙСКОЙ ФЕДЕРАЦИИ (НА 01.10.2020Г.)





# УТОЧНЕНИЕ ГРАНИЦ МУНИЦИПАЛЬНЫХ ОБРАЗОВАНИЙ

НА 1 ОКТЯБРЯ 2020 г.



## Муниципальные образования



Городские округа

**97,5%** границы  
уточнены



Городские поселения

**99,1%** границы  
уточнены



Муниципальные округа

**100,0%** границы  
уточнены



Сельские поселения

**99,2%** границы  
уточнены



Муниципальные районы

**97,5%** границы  
уточнены





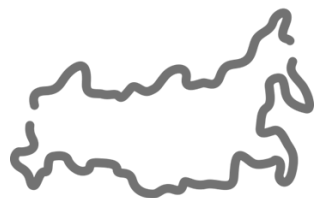
ФЕДЕРАЛЬНАЯ СЛУЖБА  
ГОСУДАРСТВЕННОЙ СТАТИСТИКИ

# ВЗАИМОДЕЙСТВИЕ



# КОМИССИИ ПО ПРОВЕДЕНИЮ ВПН 2020 ГОДА

НА 1 ОКТЯБРЯ 2020 г.



**85**

Комиссий субъектов  
Российской Федерации  
создано

**6 136**

Комиссий в  
муниципальных  
образованиях создано



**287**

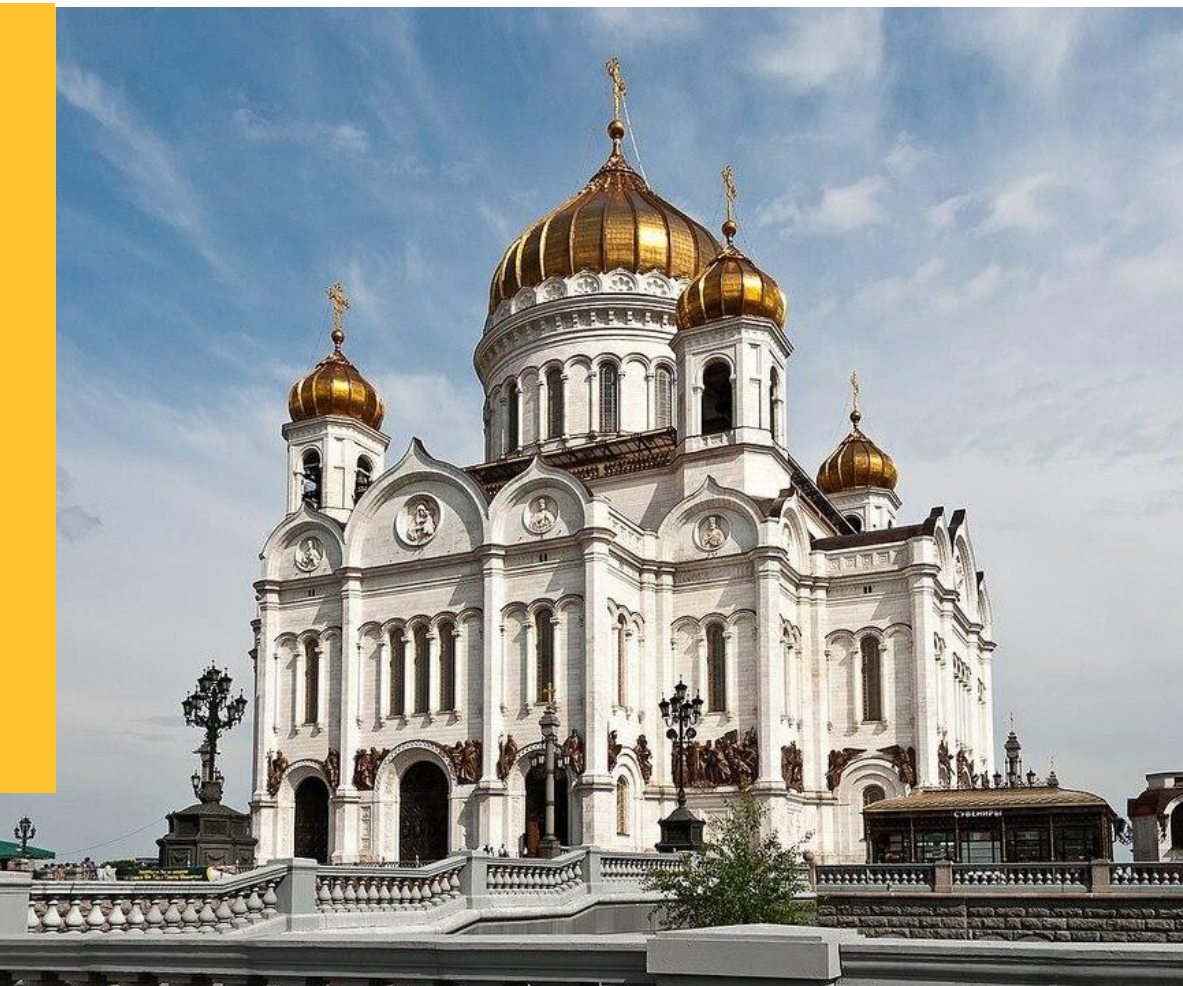
Заседаний  
КОМИССИИ  
СОСТОЯЛОСЬ

**14 841**

Заседаний  
КОМИССИИ  
СОСТОЯЛОСЬ



# О РАБОТЕ С РЕЛИГИОЗНЫМИ КОНФЕССИЯМИ



**Руководитель Росстата  
подписал обращение к главам  
религиозных конфессий**

## **Взаимодействие с религиозными конфессиями осуществляется по следующим направлениям:**

- содействие в проведении разъяснений о благородных целях и задачах переписи среди граждан, исповедующих ту или иную религию;
- в информировании верующих о Всероссийской переписи населения 2020 года при выступлениях в средствах массовой информации, упоминание о подготовке к переписи населения в печатных изданиях и на сайтах религиозных конфессий, в телевизионных и радиопередачах;
- взаимодействие с территориальными органами Росстата, в том числе передачи по запросу данных о численности проживающих в монастырях, духовных учебных заведениях и иных учреждениях для деления территории муниципальных образований на переписные участки;
- организации переписи населения в указанных учреждениях





# НАПРАВЛЕНИЯ ИНФОРМАЦИОННОЙ КАМПАНИИ

