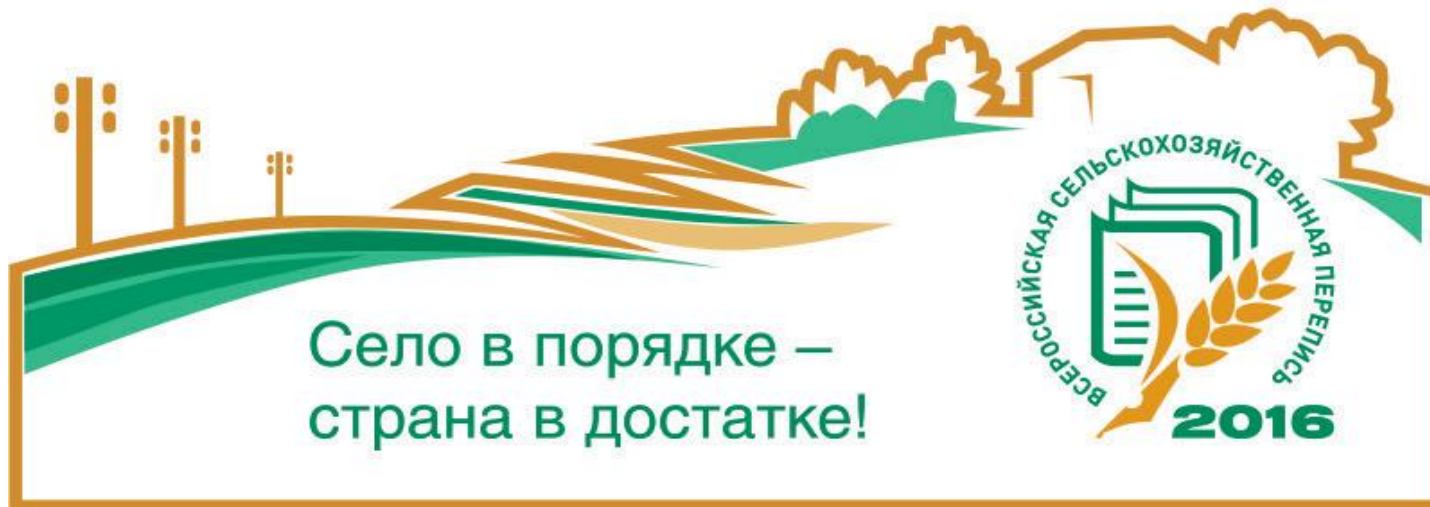




Росстат в системе органов государственной власти, функции, особенности организации деятельности Федеральной службы государственной статистики

К.Э. Лайкам



**ФЕДЕРАЛЬНАЯ СЛУЖБА ГОСУДАРСТВЕННОЙ
СТАТИСТИКИ ЯВЛЯЕТСЯ ФЕДЕРАЛЬНЫМ ОРГАНОМ
ИСПОЛНИТЕЛЬНОЙ ВЛАСТИ, ОСУЩЕСТВЛЯЮЩИМ
ФУНКЦИИ ПО**



Формированию официальной статистической информации о социальных, экономических, демографических, экологических и других общественных процессах в Российской Федерации;

Выработке государственной политики и нормативно-правовому регулированию в сфере официального статистического учета

Контролю в сфере официального статистического учета (в порядке и случаях, установленных законодательством Российской Федерации).

РОССТАТ ОСУЩЕСТВЛЯЕТ СВОИ ПОЛНОМОЧИЯ НА ОСНОВЕ



9 ноября
2007 года

№ 282-ФЗ

**РОССИЙСКАЯ
ФЕДЕРАЦИЯ
ФЕДЕРАЛЬНЫЙ ЗАКОН
ОБ ОФИЦИАЛЬНОМ
СТАТИСТИЧЕСКОМ
УЧЕТЕ И СИСТЕМЕ
ГОСУДАРСТВЕННОЙ
СТАТИСТИКИ В
РОССИЙСКОЙ
ФЕДЕРАЦИИ**

Принят
Государственной Думой
9 ноября 2007 года

Одобен
Советом Федерации
16 ноября 2007 года

21 июля
2005 года

№ 108-ФЗ

**РОССИЙСКАЯ
ФЕДЕРАЦИЯ
ФЕДЕРАЛЬНЫЙ ЗАКОН
О ВСЕРОССИЙСКОЙ
СЕЛЬСКОХОЗЯЙСТВЕН
НОЙ ПЕРЕПИСИ**

Принят
Государственной Думой
6 июля 2005 года

Одобен
Советом Федерации
13 июля 2005 года

25 января
2002 года

№ 8-ФЗ

**РОССИЙСКАЯ
ФЕДЕРАЦИЯ
ФЕДЕРАЛЬНЫЙ ЗАКОН
О ВСЕРОССИЙСКОЙ
ПЕРЕПИСИ
НАСЕЛЕНИЯ**

Принят
Государственной Думой
21 декабря 2001 года

Одобен
Советом Федерации
16 января 2002 года

24 июля
2007 года

№ 209-ФЗ

**РОССИЙСКАЯ
ФЕДЕРАЦИЯ
ФЕДЕРАЛЬНЫЙ ЗАКОН
О РАЗВИТИИ МАЛОГО
И СРЕДНЕГО
ПРЕДПРИНИМАТЕЛЬСТ
ВА
В РОССИЙСКОЙ
ФЕДЕРАЦИИ**

Принят
Государственной Думой
6 июля 2007 года

Одобен
Советом Федерации
11 июля 2007 года

Председатель
Правительства
Российской
Федерации
В.ПУТИН

Утверждено
Постановлением
Правительства
Российской Федерации
от 2 июня 2008 г. № 420

**ПОЛОЖЕНИЕ
О ФЕДЕРАЛЬНОЙ
СЛУЖБЕ
ГОСУДАРСТВЕННОЙ
СТАТИСТИКИ**

РОССТАТ ОСУЩЕСТВЛЯЕТ СЛЕДУЮЩИЕ ОСНОВНЫЕ ПОЛНОМОЧИЯ



1

Представление в установленном порядке официальной статистической информации Президенту Российской Федерации, Правительству Российской Федерации, Федеральному Собранию Российской Федерации, иным органам государственной власти, органам местного самоуправления, средствам массовой информации, организациям и гражданам, а также международным организациям

2

Вносит в Правительство Российской Федерации проекты федеральных законов, нормативных правовых актов Президента Российской Федерации и Правительства Российской Федерации и другие документы, по которым требуется решение Правительства Российской Федерации, по вопросам, отнесенным к установленной сфере деятельности Службы

3

Самостоятельно принимает нормативные правовые акты по вопросам, отнесенным к установленной сфере деятельности

РОССТАТ ОСУЩЕСТВЛЯЕТ СЛЕДУЮЩИЕ ОСНОВНЫЕ ПОЛНОМОЧИЯ



4

Разрабатывает и утверждает официальную статистическую методологию для проведения федеральных статистических наблюдений и формирования официальной статистической информации, обеспечивает соответствие указанной методологии международным стандартам и принципам официальной статистики

5

Осуществляет подготовку, проведение и подведение итогов Всероссийской переписи населения, Всероссийской сельскохозяйственной переписи, а также их методологическое обеспечение

6

Осуществляет подготовку, методологическое обеспечение, проведение федеральных статистических наблюдений обработку данных, полученных в результате этих наблюдений, в целях формирования официальной статистической информации

7

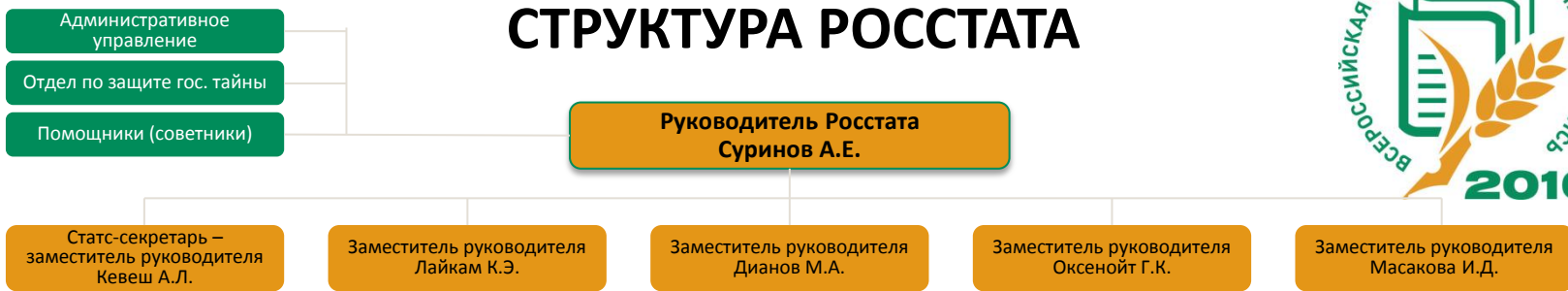
Вносит в Правительство Российской Федерации проекты нормативных правовых актов по вопросам проведения Всероссийской переписи населения, Всероссийской сельскохозяйственной переписи и иных федеральных статистических наблюдений



Разработка официальной статистической методологии производится на основе Федерального плана статистических работ, который утвержден распоряжением Правительства Российской Федерации от 6 мая 2008 г. N 671-р.



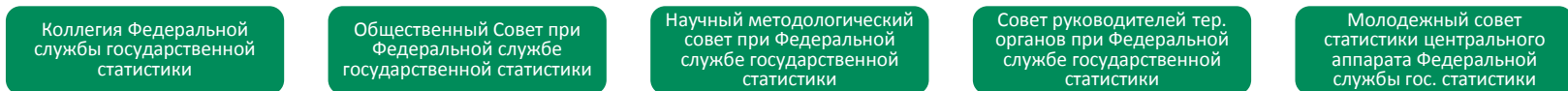
СТРУКТУРА РОССТАТА



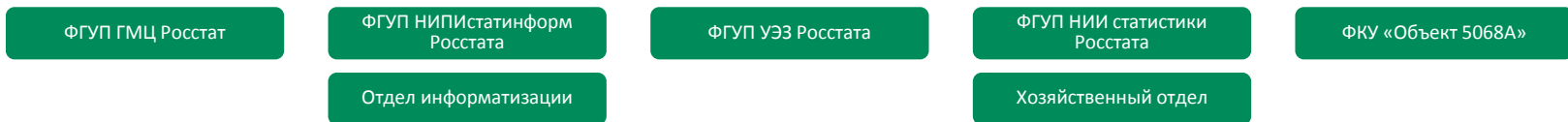
Центральный аппарат Федеральной службы государственной статистики (Москва)



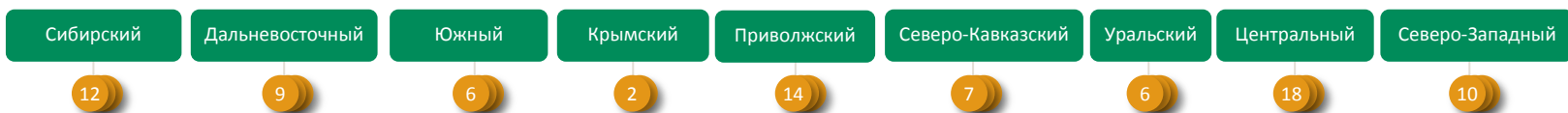
Совещательные органы



Подведомственные учреждения, предприятия и подразделения



Территориальные органы Федеральной службы государственной статистики по федеральным округам



ПОЛЬЗОВАТЕЛИ ОФИЦИАЛЬНОЙ СТАТИСТИЧЕСКОЙ ИНФОРМАЦИИ



Федеральные статистические наблюдения

Сплошные – переписи в отношении всех субъектов
наблюдения



**Всероссийская сельскохозяйственная
перепись 2016 года**



Всероссийская перепись населения 2010 года



**Сплошное обследование за деятельностью
Малого и среднего бизнеса 2016 года за 2015 год**



Выборочные федеральные статистические наблюдения –
на основе репрезентативной выборочной совокупности

ТЕКУЩИЕ ОБСЛЕДОВАНИЯ РОССТАТА



Обследования хозяйствующих субъектов по унифицированным формам №П-1- №П-5, №ПМ

Обследования населения по проблемам занятости (обследование рабочей силы)

Обследования бюджетов домашних хозяйств

Структурное обследование предприятий

СИСТЕМА ФЕДЕРАЛЬНЫХ СТАТИСТИЧЕСКИХ НАБЛЮДЕНИЙ ПО СОЦИАЛЬНО- ДЕМОГРАФИЧЕСКИМ ПРОБЛЕМАМ



УСЛОВИЯ ПРОЖИВАНИЯ И ОБРАЗ ЖИЗНИ НАСЕЛЕНИЯ

Условия жизни населения

Репродуктивные планы населения

Использование суточного фонда времени населением

Поведенческие факторы, влияющие на состояние здоровья населения

Рацион питания населения

ДОХОДЫ НАСЕЛЕНИЯ И
УЧАСТИЕ В СОЦИАЛЬНЫХ
ПРОГРАММАХ

КАЧЕСТВО И ДОСТУПНОСТЬ
СОЦИАЛЬНЫХ УСЛУГ

ИНТЕГРАЦИОННЫЕ ПРОЦЕССЫ НА РЫНКЕ ТРУДА

Использование труда мигрантов

Трудоустройство выпускников учреждений профессионального образования

Участие населения в непрерывном образовании



В соответствии с Федеральным законом от 21 июля 2005 г. № 108-ФЗ «О Всероссийской сельскохозяйственной переписи» и постановлением Правительства Российской Федерации от 10 апреля 2013 г. № 316 «Об организации Всероссийской сельскохозяйственной переписи 2016 года»

Всероссийская сельскохозяйственная перепись 2016 года

будет проводиться:

с 1 июля по 15 августа 2016 года

на отдаленных и труднодоступных территориях, транспортное сообщение с которыми в установленный период проведения переписи будет затруднено

с 15 сентября по 15 ноября 2016 года

СЕЛЬСКОХОЗЯЙСТВЕННЫЕ ПЕРЕПИСИ В РОССИИ



1

Первая всеобщая сельскохозяйственная перепись 1916г.,
вторая – 1917г., третья – 1920г.

2

Перепись посевных площадей с/х культур
1964, 1976, 1985 гг. в хозяйствах всех категорий

3

Перепись плодово-ягодных насаждений и виноградников
1970, 1984 гг. в хозяйствах всех категорий

4

Перепись поголовья скота по состоянию
на 1 января 1996 г. в хозяйствах населени

5

Всероссийская сельскохозяйственная перепись 2006 года

ЦЕЛИ ВСЕРОССИЙСКОЙ СЕЛЬСКОХОЗЯЙСТВЕННОЙ ПЕРЕПИСИ 2016 ГОДА



1

Формирование официальной статистической информации о состоянии и структуре сельского хозяйства, наличии и использовании его ресурсного потенциала

2

Получение детальных характеристик субъектов сельскохозяйственной деятельности

3

Формирование данных по муниципальным образованиям (сельские и городские поселения)

4

Актуализация генеральных совокупностей сельскохозяйственных производителей для организации выборочных обследований в межпереписной период

5

Расширение информационной базы для международных сопоставлений

ВСЕРОССИЙСКАЯ СЕЛЬСКОХОЗЯЙСТВЕННАЯ ПЕРЕПИСЬ 2016 ГОДА



1

Разработана Программа Всероссийской сельскохозяйственной переписи 2016 года в соответствии с Программой Всемирной сельскохозяйственной переписи ФАО ООН, а также с учетом опыта проведения переписи в 2006 году

2

Проведена работа по совершенствованию законодательной основы проведения переписи

3

Разработаны важнейшие нормативные правовые документы по методологическому и организационному обеспечению Всероссийской сельскохозяйственной переписи, формы переписных листов и статистический инструментарий переписи

4

Планируется использование современных технологий при сборе сведений об объектах переписи – опрос респондентов переписчиками с использованием планшетных компьютеров

**ВСЕРОССИЙСКАЯ
СЕЛЬСКОХОЗЯЙСТВЕННАЯ
ПЕРЕПИСЬ - ОСНОВА
СТАТИСТИКИ СЕЛЬСКОГО
ХОЗЯЙСТВА**

Формирование федеральных информационных ресурсов об основных характеристиках и структуре сельского хозяйства в т.ч. По муниципальным образованиям

Формирование генеральных совокупностей по всем категориям сельскохозяйственных производителей

Развитие и совершенствование системы выборочных обследований

Пересчеты динамических рядов

Расширение международных сопоставлений

Актуализация методических указаний по статистике сельского хозяйства