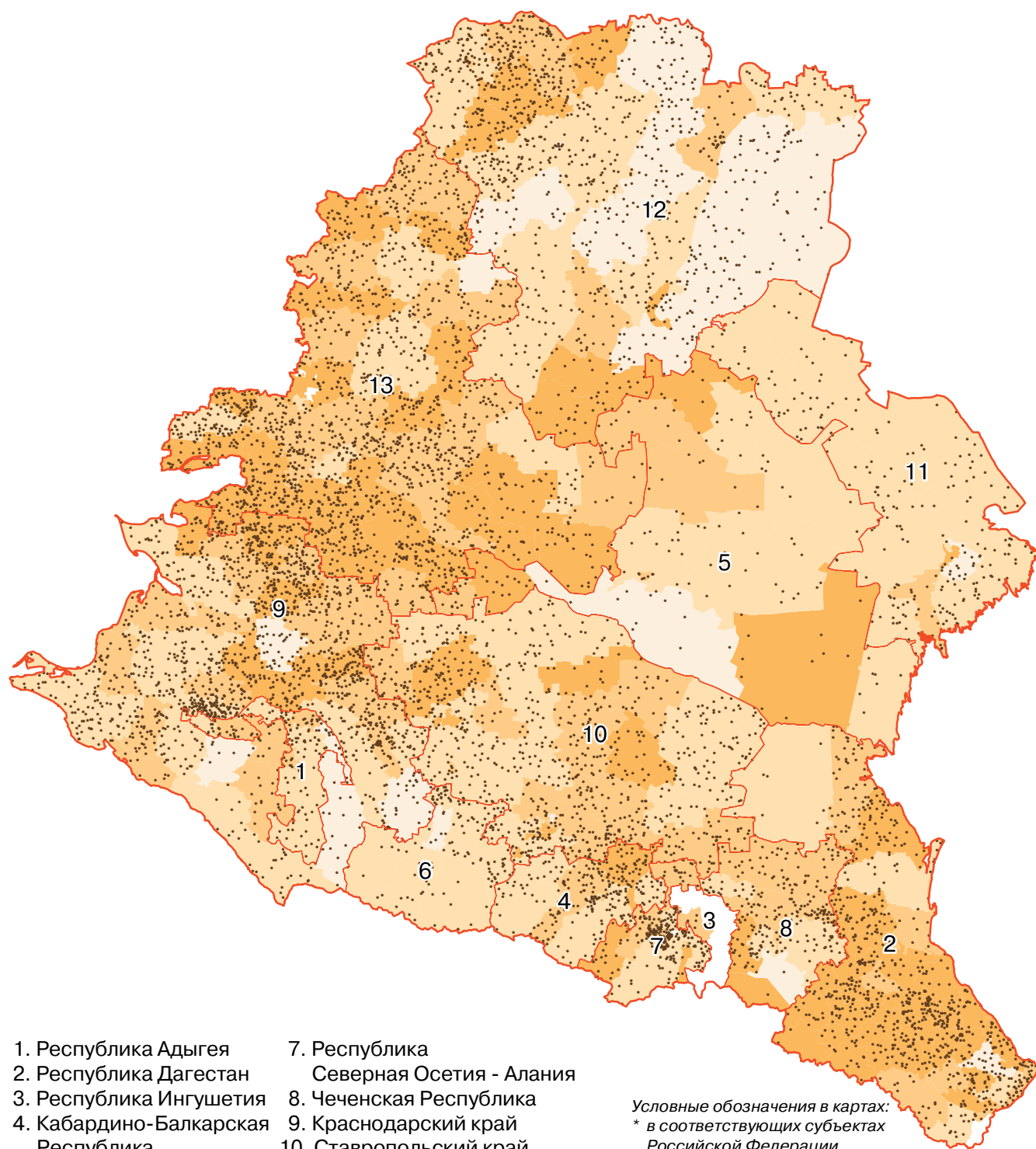


**ЧИСЛО СЕЛЬСКОХОЗЯЙСТВЕННЫХ ОРГАНИЗАЦИЙ,
ОСУЩЕСТВЛЯВШИХ СЕЛЬСКОХОЗЯЙСТВЕННУЮ ДЕЯТЕЛЬНОСТЬ В 2006 г.
В ЮЖНОМ ФЕДЕРАЛЬНОМ ОКРУГЕ**



- | | |
|------------------------------------|--|
| 1. Республика Адыгея | 7. Республика Северная Осетия - Алания |
| 2. Республика Дагестан | 8. Чеченская Республика |
| 3. Республика Ингушетия | 9. Краснодарский край |
| 4. Кабардино-Балкарская Республика | 10. Ставропольский край |
| 5. Республика Калмыкия | 11. Астраханская обл. |
| 6. Карачаево-Черкесская Республика | 12. Волгоградская обл. |
| | 13. Ростовская обл. |

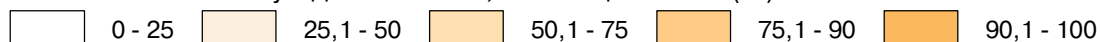
*Условные обозначения в картах:
* в соответствующих субъектах
Российской Федерации*

*** в административных
районах соответствующих
субъектов Российской Федерации*

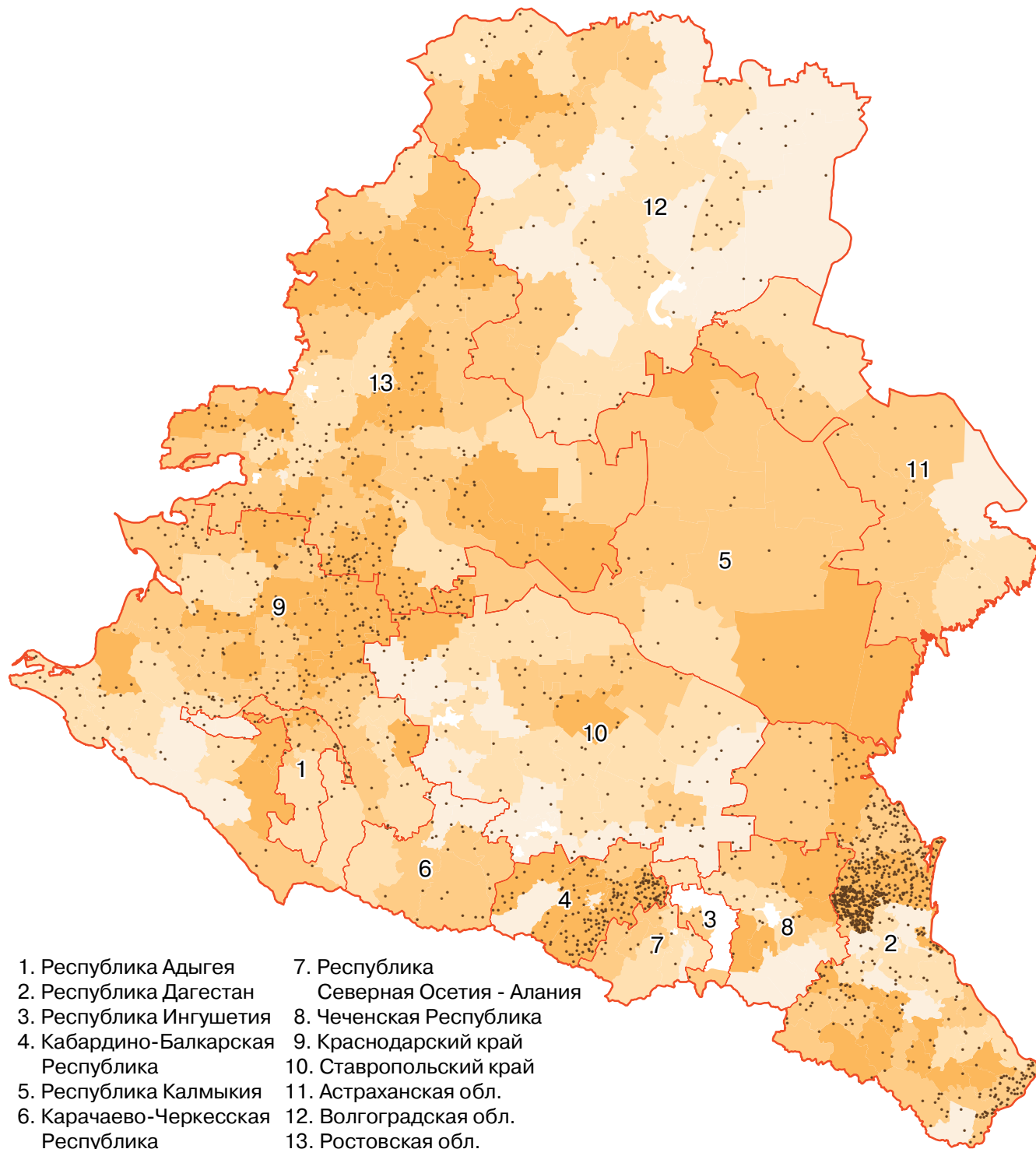
Число сельскохозяйственных организаций, осуществлявших сельскохозяйственную деятельность **

● 1 точка = 1 хозяйство

Удельный вес сельскохозяйственных организаций, осуществлявших сельскохозяйственную деятельность, в их общем числе (%) **



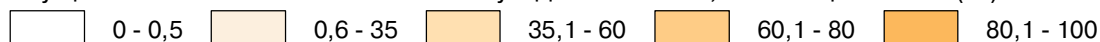
**ЧИСЛО КРЕСТЬЯНСКИХ (ФЕРМЕРСКИХ) ХОЗЯЙСТВ
И ИНДИВИДУАЛЬНЫХ ПРЕДПРИНИМАТЕЛЕЙ, ОСУЩЕСТВЛЯВШИХ
СЕЛЬСКОХОЗЯЙСТВЕННУЮ ДЕЯТЕЛЬНОСТЬ В 2006 г.
В ЮЖНОМ ФЕДЕРАЛЬНОМ ОКРУГЕ**



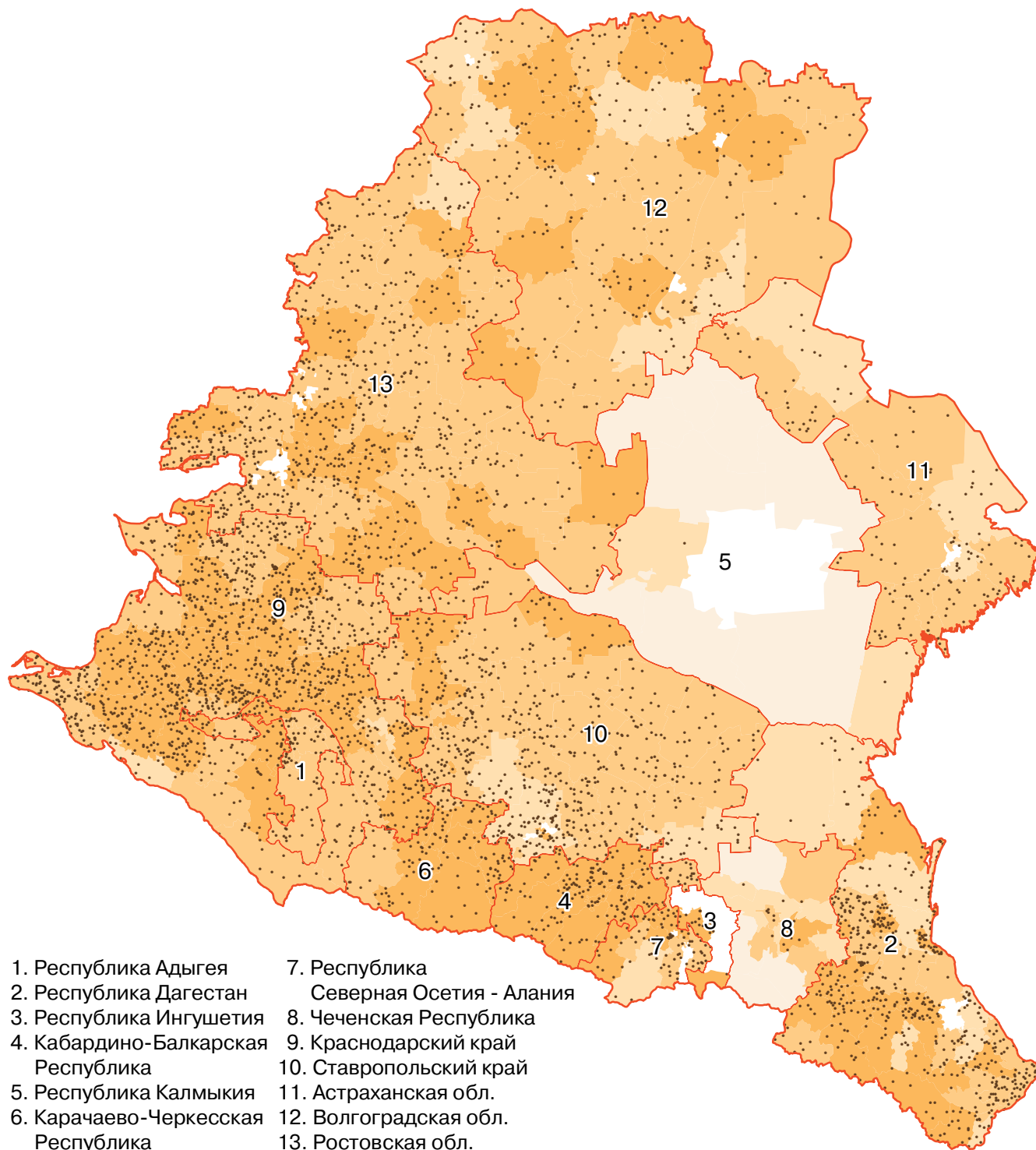
Число крестьянских (фермерских) хозяйств и индивидуальных предпринимателей, осуществлявших сельскохозяйственную деятельность **

● 1 точка = 40 хозяйств

Удельный вес крестьянских (фермерских) хозяйств и индивидуальных предпринимателей, осуществлявших сельскохозяйственную деятельность, в их общем числе (%) **



**ЧИСЛО ЛИЧНЫХ ПОДСОБНЫХ ХОЗЯЙСТВ,
ПРОИЗВОДИВШИХ СЕЛЬСКОХОЗЯЙСТВЕННУЮ ПРОДУКЦИЮ В 2006 г.
В ЮЖНОМ ФЕДЕРАЛЬНОМ ОКРУГЕ**



Число личных подсобных хозяйств, производивших сельскохозяйственную продукцию **

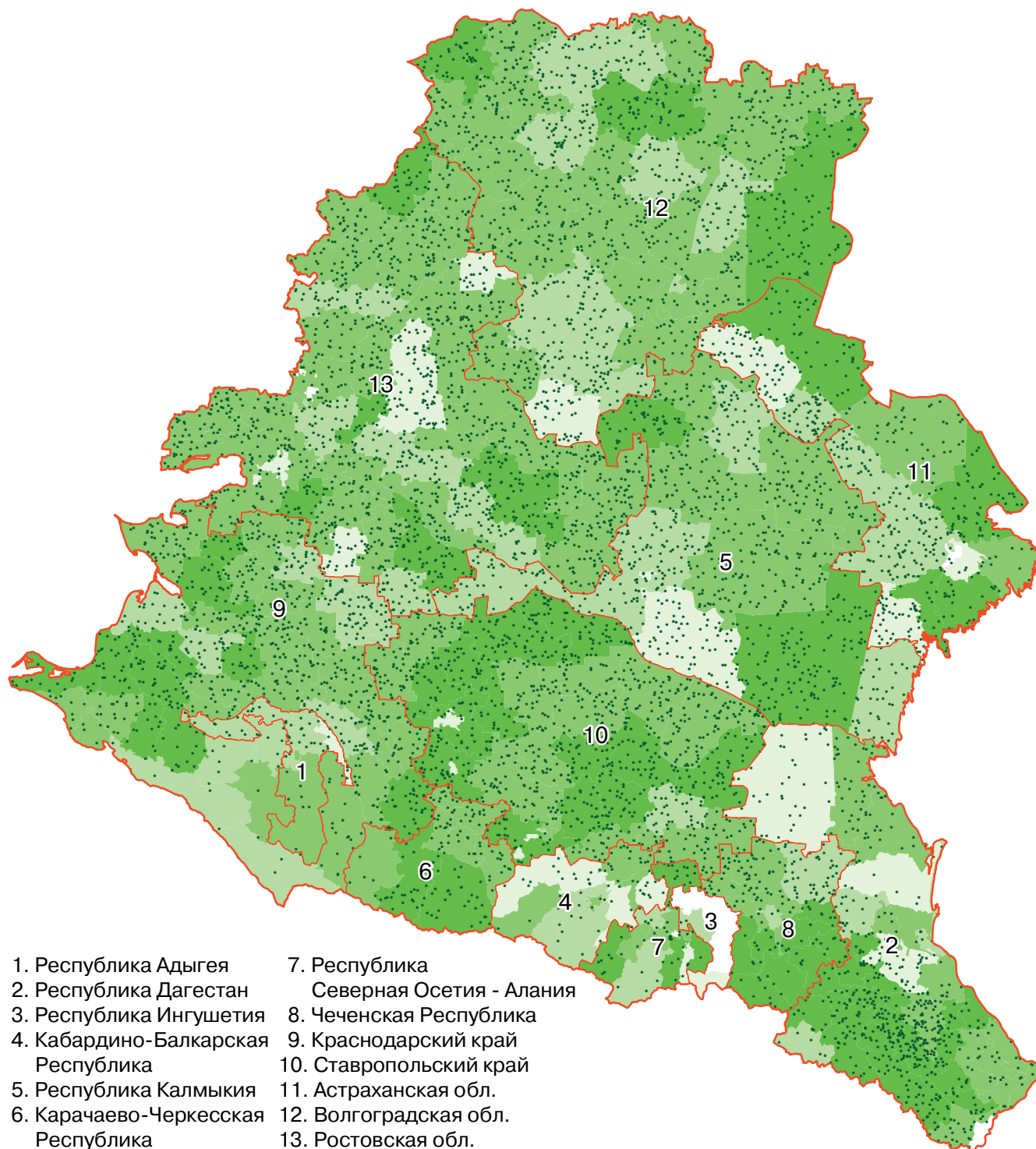
● 1 точка = 500 хозяйств

Удельный вес личных подсобных хозяйств, производивших сельскохозяйственную продукцию, в их общем числе (%) **



ОБЩАЯ ЗЕМЕЛЬНАЯ ПЛОЩАДЬ В ХОЗЯЙСТВАХ ВСЕХ КАТЕГОРИЙ В ЮЖНОМ ФЕДЕРАЛЬНОМ ОКРУГЕ

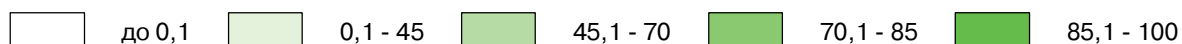
(на 1 июля 2006 г.)



Общая земельная площадь в хозяйствах всех категорий **

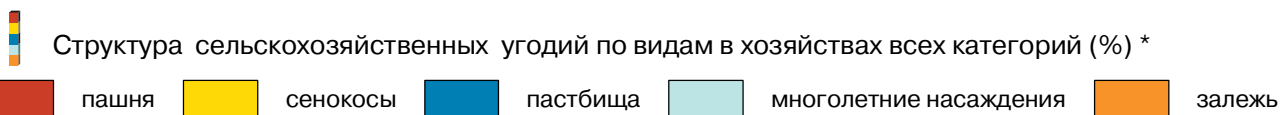
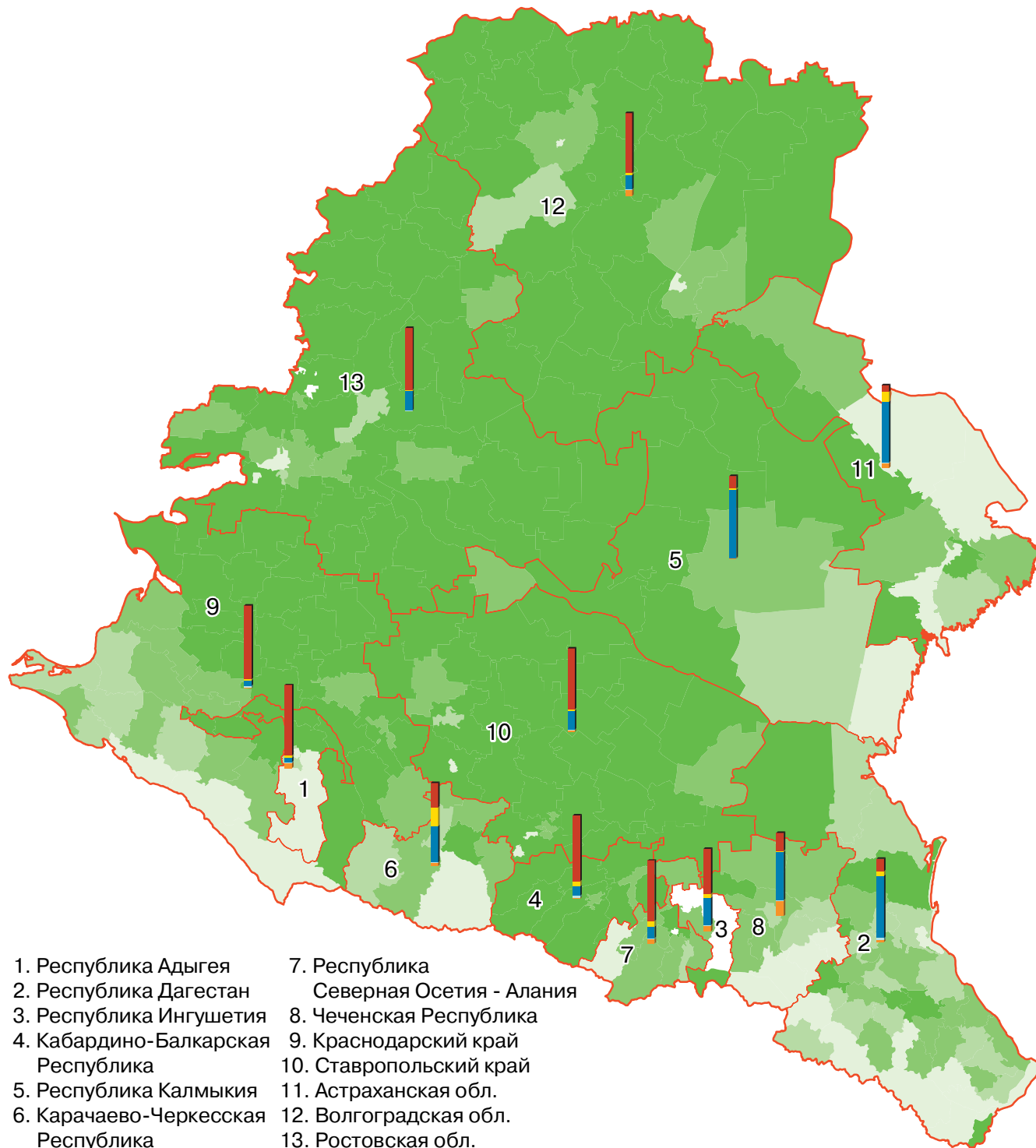
● 1 точка = 10 000 га

Удельный вес общей земельной площади сельскохозяйственных организаций в общей площади земель в хозяйствах всех категорий (%) **

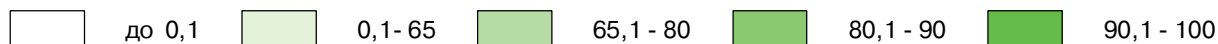


СТРУКТУРА СЕЛЬСКОХОЗЯЙСТВЕННЫХ УГОДИЙ ПО ВИДАМ В ХОЗЯЙСТВАХ ВСЕХ КАТЕГОРИЙ В ЮЖНОМ ФЕДЕРАЛЬНОМ ОКРУГЕ

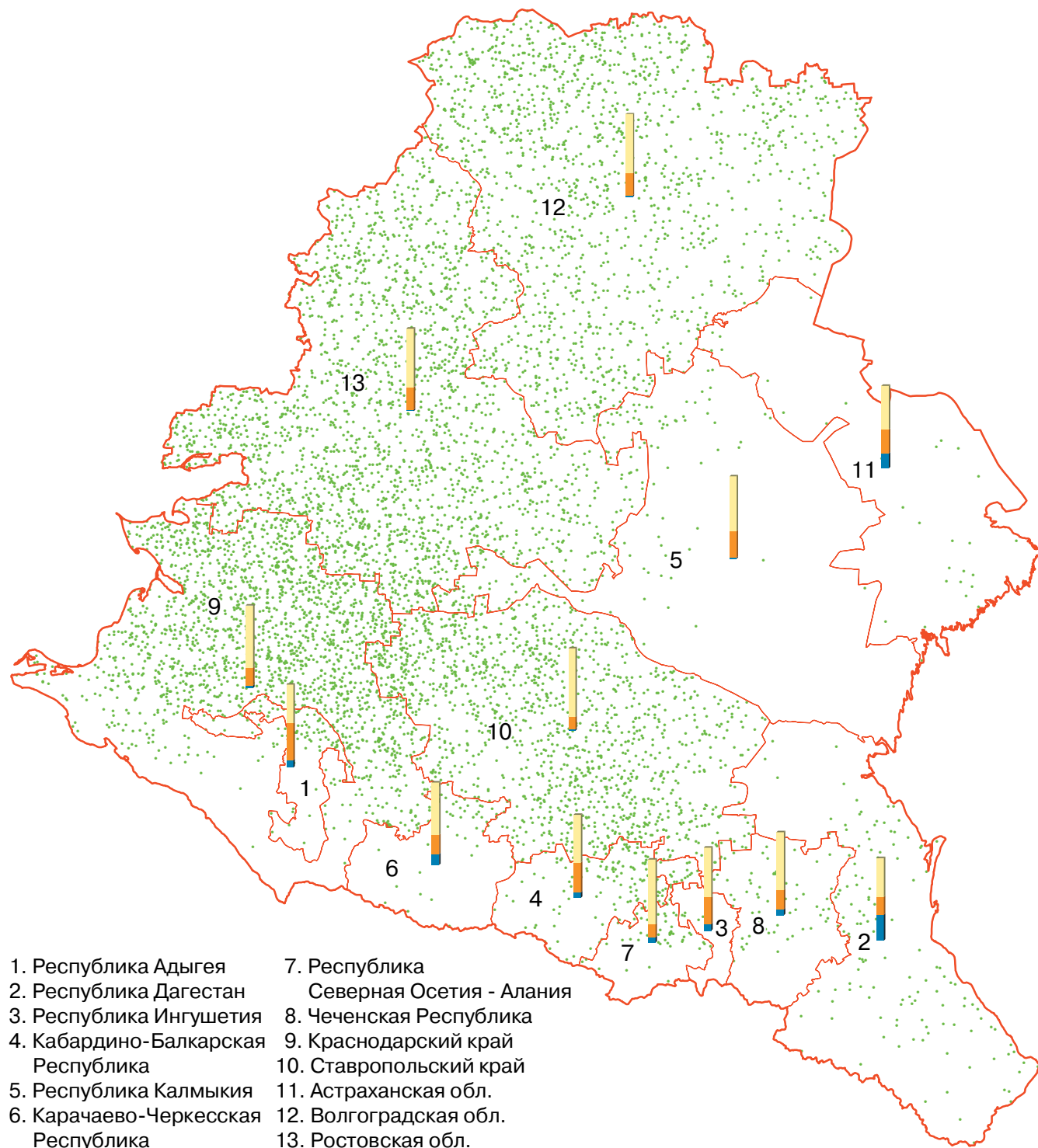
(на 1 июля 2006 г.)



Удельный вес сельскохозяйственных угодий в общей площади земель в хозяйствах всех категорий (%) **



ОБЩАЯ ПОСЕВНАЯ ПЛОЩАДЬ СЕЛЬСКОХОЗЯЙСТВЕННЫХ КУЛЬТУР ПОД УРОЖАЙ 2006 г. В ХОЗЯЙСТВАХ ВСЕХ КАТЕГОРИЙ В ЮЖНОМ ФЕДЕРАЛЬНОМ ОКРУГЕ



- | | |
|------------------------------------|--|
| 1. Республика Адыгея | 7. Республика Северная Осетия - Алания |
| 2. Республика Дагестан | 8. Чеченская Республика |
| 3. Республика Ингушетия | 9. Краснодарский край |
| 4. Кабардино-Балкарская Республика | 10. Ставропольский край |
| 5. Республика Калмыкия | 11. Астраханская обл. |
| 6. Карачаево-Черкесская Республика | 12. Волгоградская обл. |
| | 13. Ростовская обл. |

Общая посевная площадь сельскохозяйственных культур в хозяйствах всех категорий **

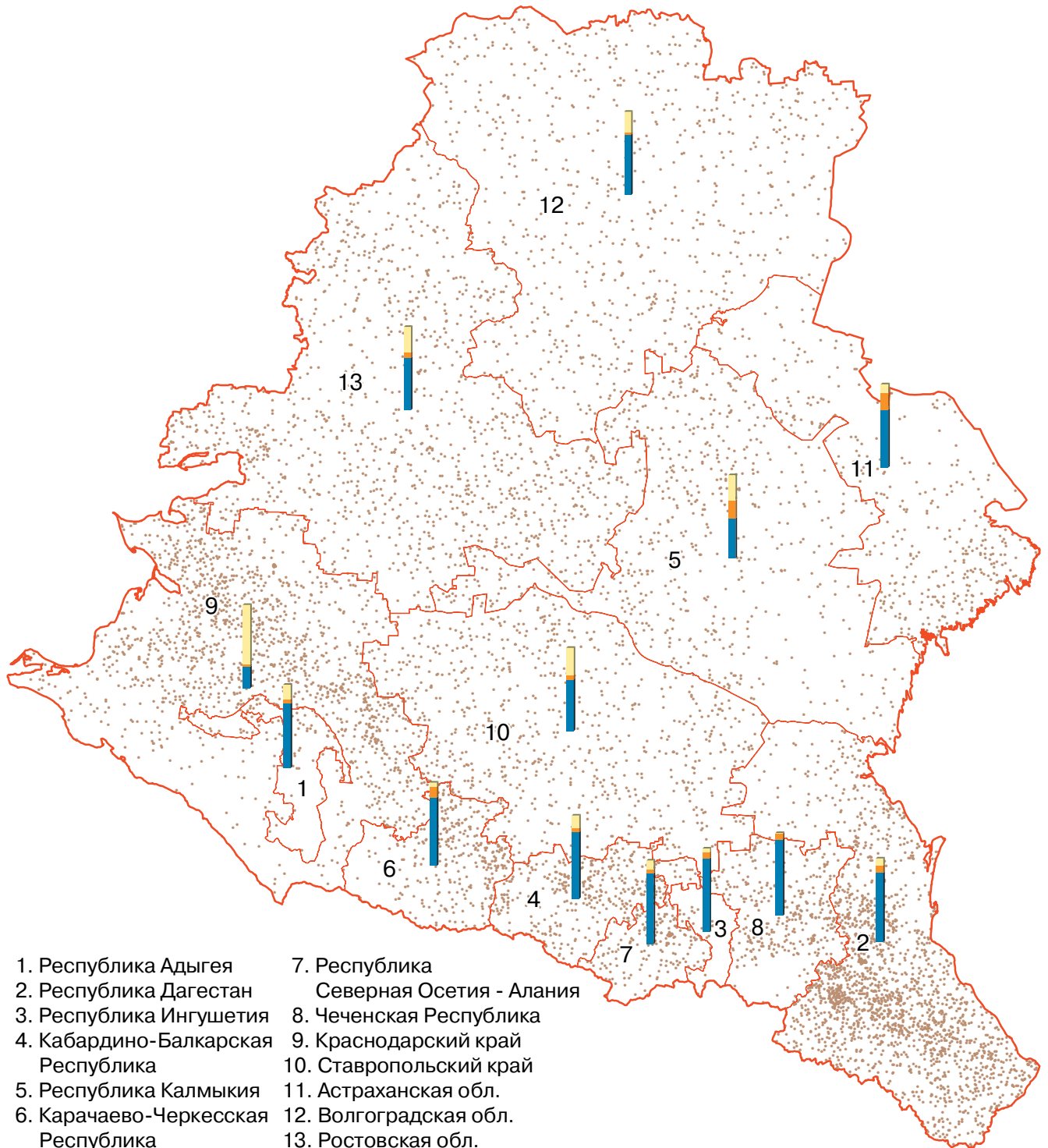
● 1 точка = 2 000 га

▬ Структура общей посевной площади сельскохозяйственных культур по категориям хозяйств (%) *

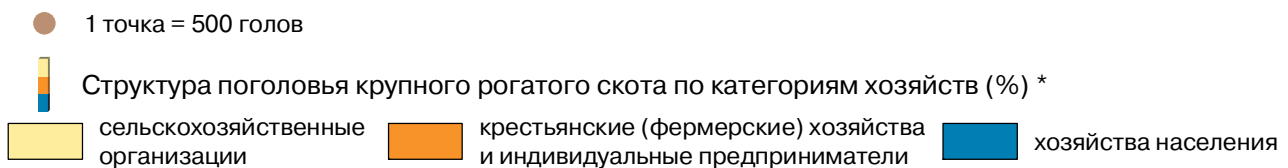
 сельскохозяйственные организации	 крестьянские (фермерские) хозяйства и индивидуальные предприниматели	 хозяйства населения
---	---	--

ПОГОЛОВЬЕ КРУПНОГО РОГАТОГО СКОТА В ХОЗЯЙСТВАХ ВСЕХ КАТЕГОРИЙ В ЮЖНОМ ФЕДЕРАЛЬНОМ ОКРУГЕ

(на 1 июля 2006 г.)

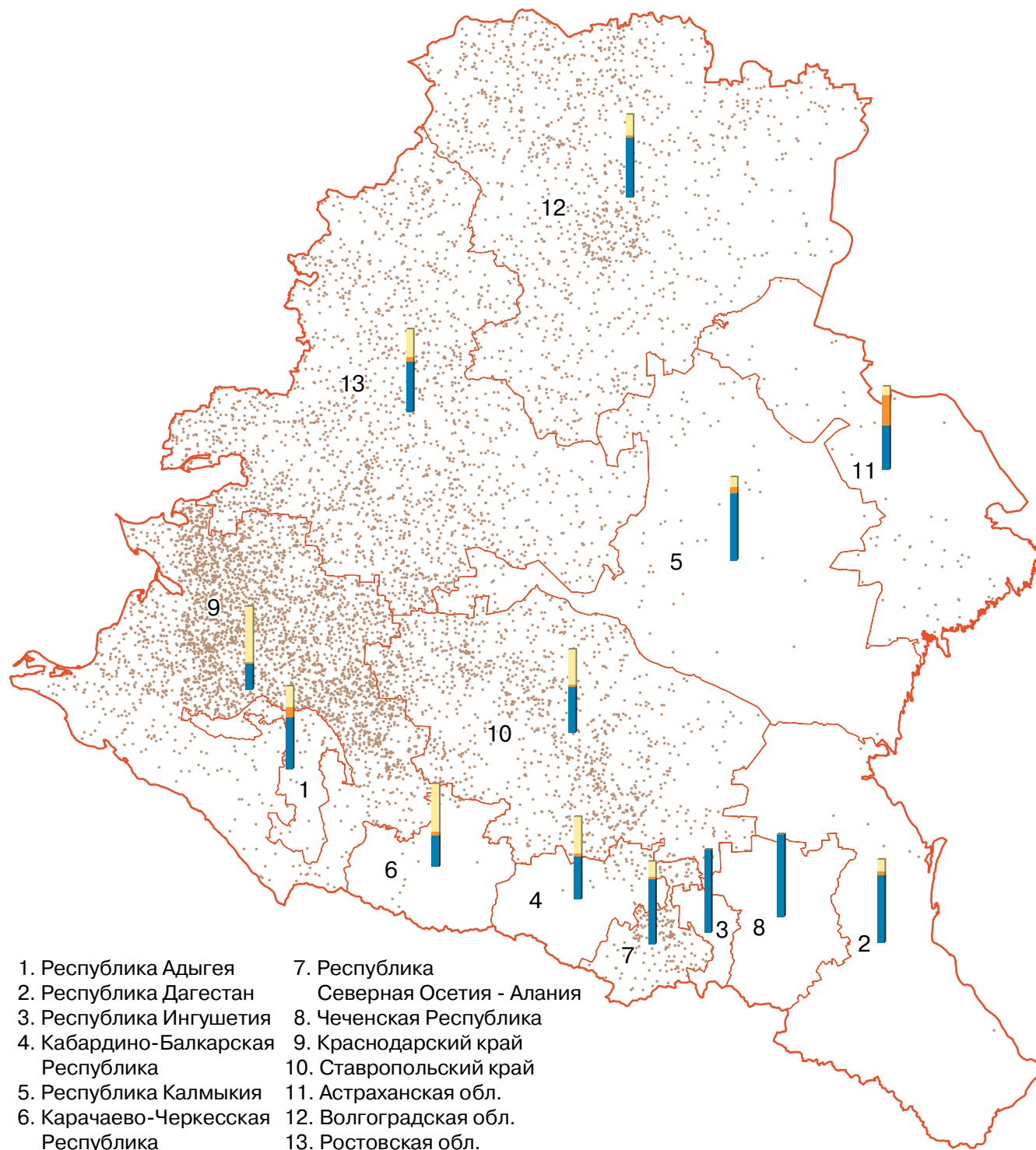


Поголовье крупного рогатого скота в хозяйствах всех категорий **



ПОГОЛОВЬЕ СВИНЕЙ В ХОЗЯЙСТВАХ ВСЕХ КАТЕГОРИЙ В ЮЖНОМ ФЕДЕРАЛЬНОМ ОКРУГЕ

(на 1 июля 2006 г.)



Поголовье свиней в хозяйствах всех категорий **

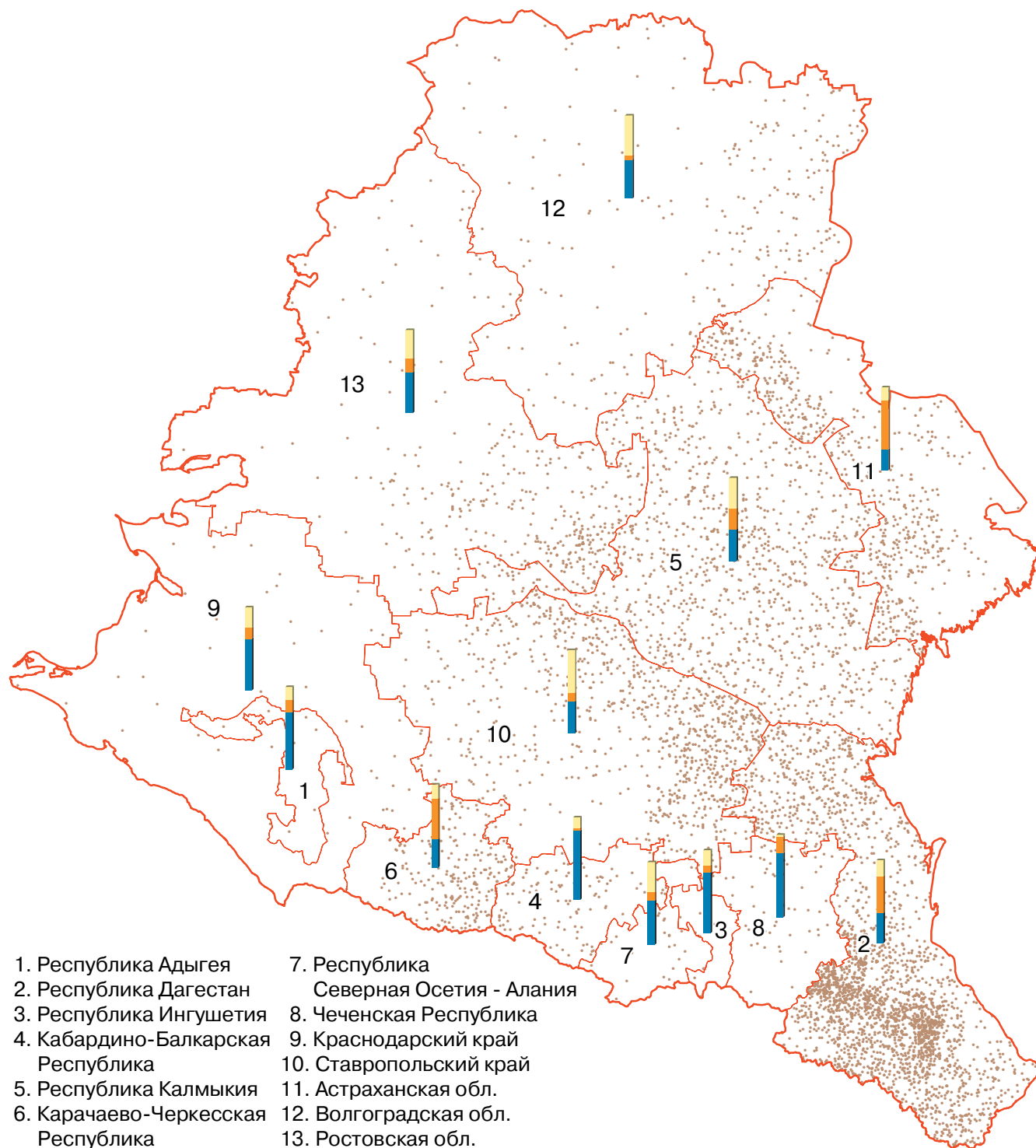
● 1 точка = 500 голов

■ Структура поголовья свиней по категориям хозяйств (%) *

■ сельскохозяйственные организации ■ крестьянские (фермерские) хозяйства и индивидуальные предприниматели ■ хозяйства населения

ПОГОЛОВЬЕ ОВЕЦ В ХОЗЯЙСТВАХ ВСЕХ КАТЕГОРИЙ В ЮЖНОМ ФЕДЕРАЛЬНОМ ОКРУГЕ

(на 1 июля 2006 г.)



Поголовье овец в хозяйствах всех категорий **

● 1 точка = 2 000 голов

■ Структура поголовья овец по категориям хозяйств (%) *

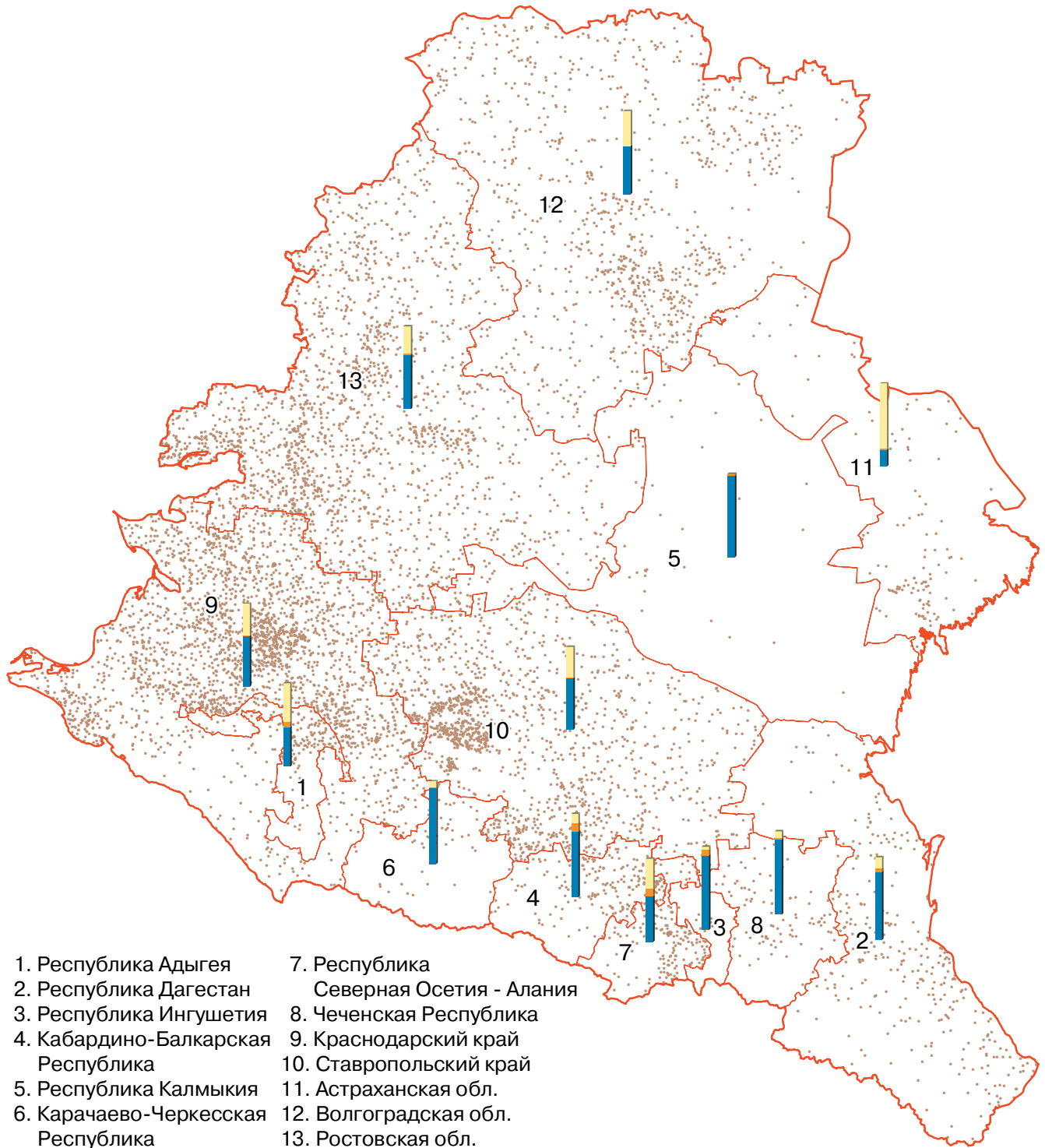
■ сельскохозяйственные организации

■ крестьянские (фермерские) хозяйства и индивидуальные предприниматели

■ хозяйства населения

ПОГОЛОВЬЕ ПТИЦЫ ВСЕХ ВИДОВ В ХОЗЯЙСТВАХ ВСЕХ КАТЕГОРИЙ В ЮЖНОМ ФЕДЕРАЛЬНОМ ОКРУГЕ

(на 1 июля 2006 г.)



Поголовье птицы в хозяйствах всех категорий **

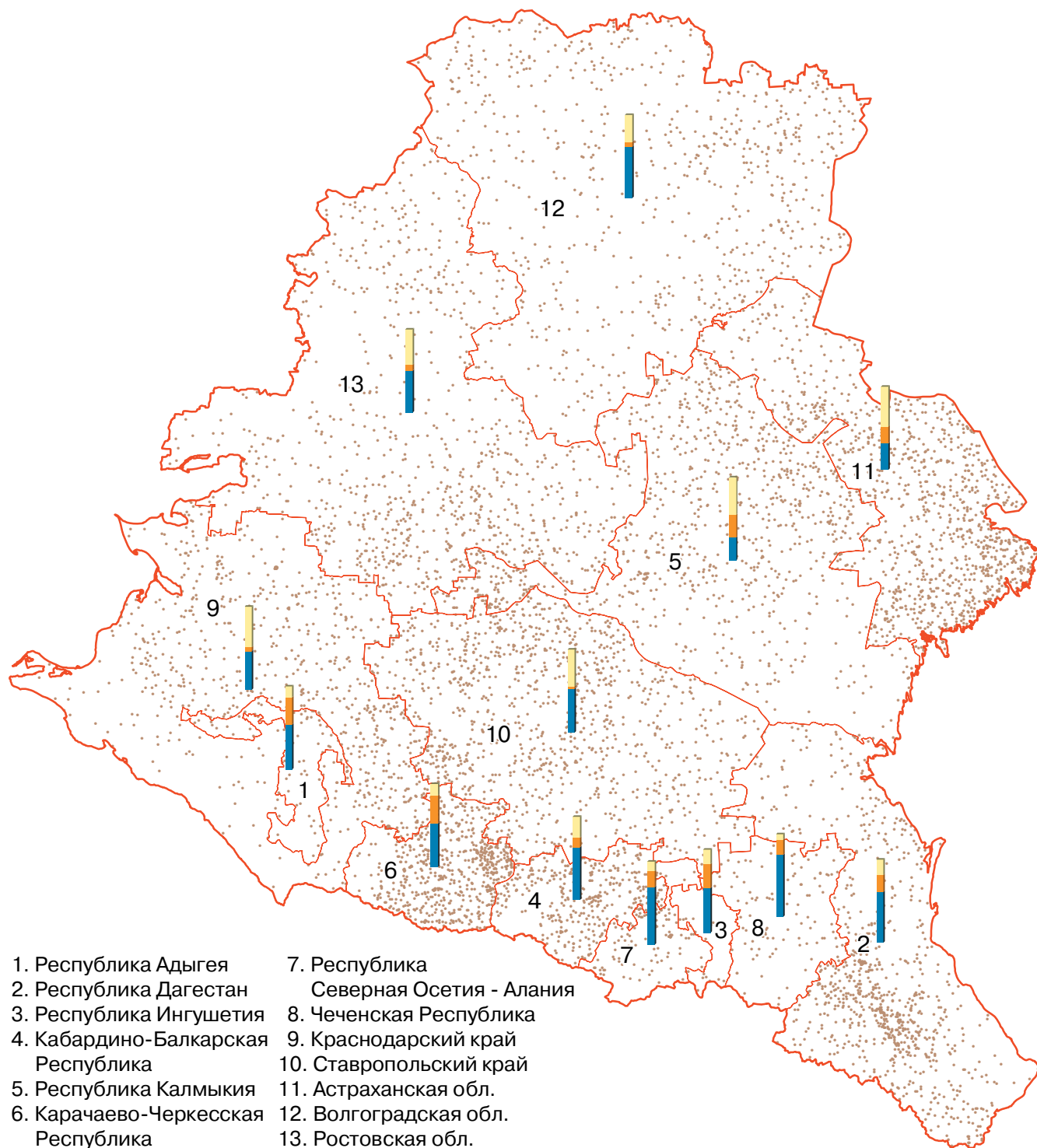
● 1 точка = 10 000 голов

▬ Структура поголовья птицы по категориям хозяйств (%) *

сельскохозяйственные организации
 крестьянские (фермерские) хозяйства и индивидуальные предприниматели
 хозяйства населения

ПОГОЛОВЬЕ ЛОШАДЕЙ В ХОЗЯЙСТВАХ ВСЕХ КАТЕГОРИЙ В ЮЖНОМ ФЕДЕРАЛЬНОМ ОКРУГЕ

(на 1 июля 2006 г.)



Поголовье лошадей в хозяйствах всех категорий **

● 1 точка = 20 голов

▬ Структура поголовья лошадей по категориям хозяйств (%) *

▬ сельскохозяйственные организации

▬ крестьянские (фермерские) хозяйства и индивидуальные предприниматели

▬ хозяйства населения