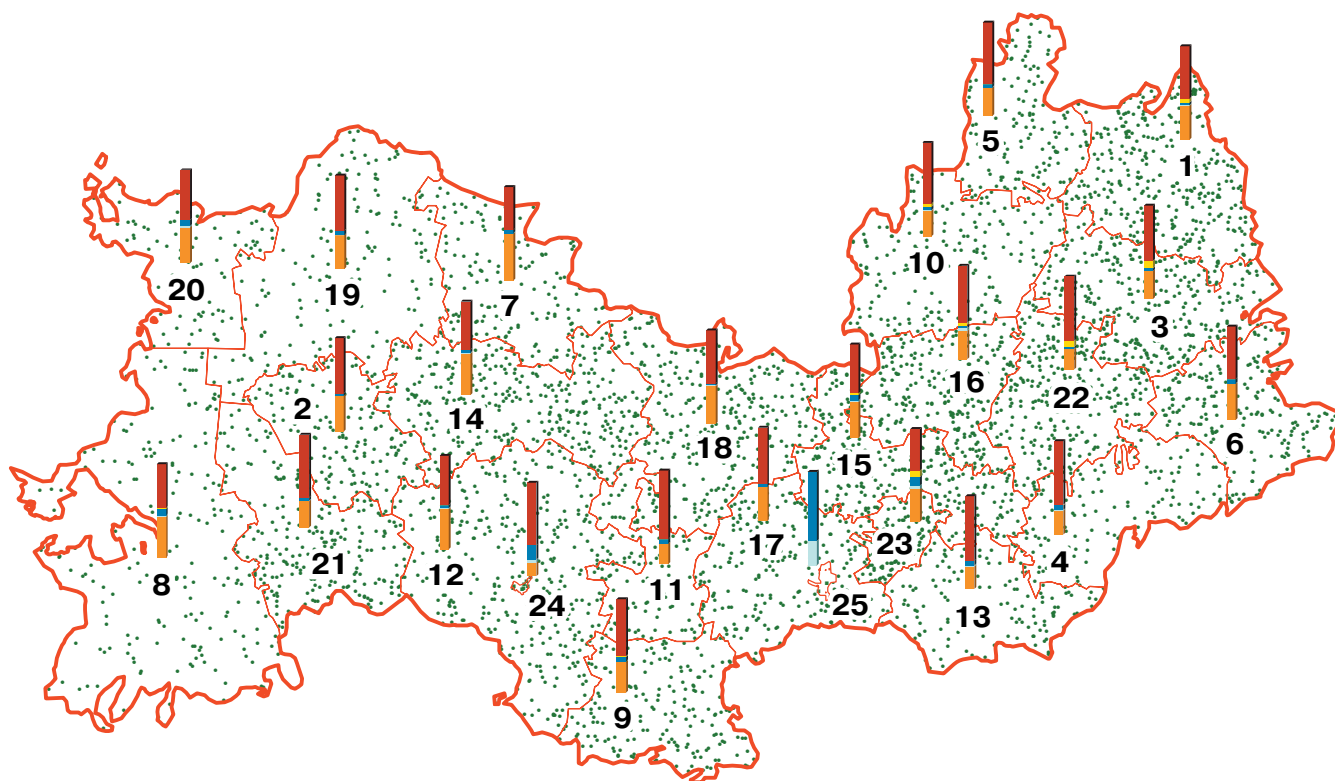


**ПОСЕВНЫЕ ПЛОЩАДИ СЕЛЬСКОХОЗЯЙСТВЕННЫХ КУЛЬТУР  
ПОД УРОЖАЙ 2006 г. В ХОЗЯЙСТВАХ ВСЕХ КАТЕГОРИЙ  
ПО АДМИНИСТРАТИВНЫМ РАЙОНАМ И ГОРОДАМ  
РЕСПУБЛИКИ МОРДОВИЯ**


(М 1:1 680 000)



- |                         |                           |   |
|-------------------------|---------------------------|---|
| 1. Ардатовский          | 14. Краснослободский      | <i>т.п.г. - территории подчиненные городу</i> |
| 2. Атюрьевский          | 15. Лямбирский            |   |
| 3. Атяшевский           | 16. Ромодановский         |   |
| 4. Большеберезниковский | 17. Рузаевский            |   |
| 5. Большеигнатовский    | 18. Старошайговский       |   |
| 6. Дубенский            | 19. Темниковский          |   |
| 7. Ельниковский         | 20. Теньгушевский         |   |
| 8. Зубово-Полянский     | 21. Торбеевский           |   |
| 9. Инсарский            | 22. Чамзинский            |   |
| 10. Ичалковский         | 23. г. Саранск и т.п.г.   |   |
| 11. Кадошкинский        | 24. г. Ковылкино и т.п.г. |   |
| 12. Ковылкинский        | 25. г. Рузаевка           |   |
| 13. Кочкуровский        |                           |   |

Общая посевная площадь сельскохозяйственных культур в хозяйствах всех категорий

● 1 точка = 150 га


 Структура посевных площадей по видам сельскохозяйственных культур в хозяйствах всех категорий (%)

- |   |  |   |   |   |
|---|--|---|---|---|
|  зерновые и зернобобовые культуры |  технические культуры |  картофель |  овощные и бахчевые культуры |  кормовые культуры |
|---|--|---|---|---|