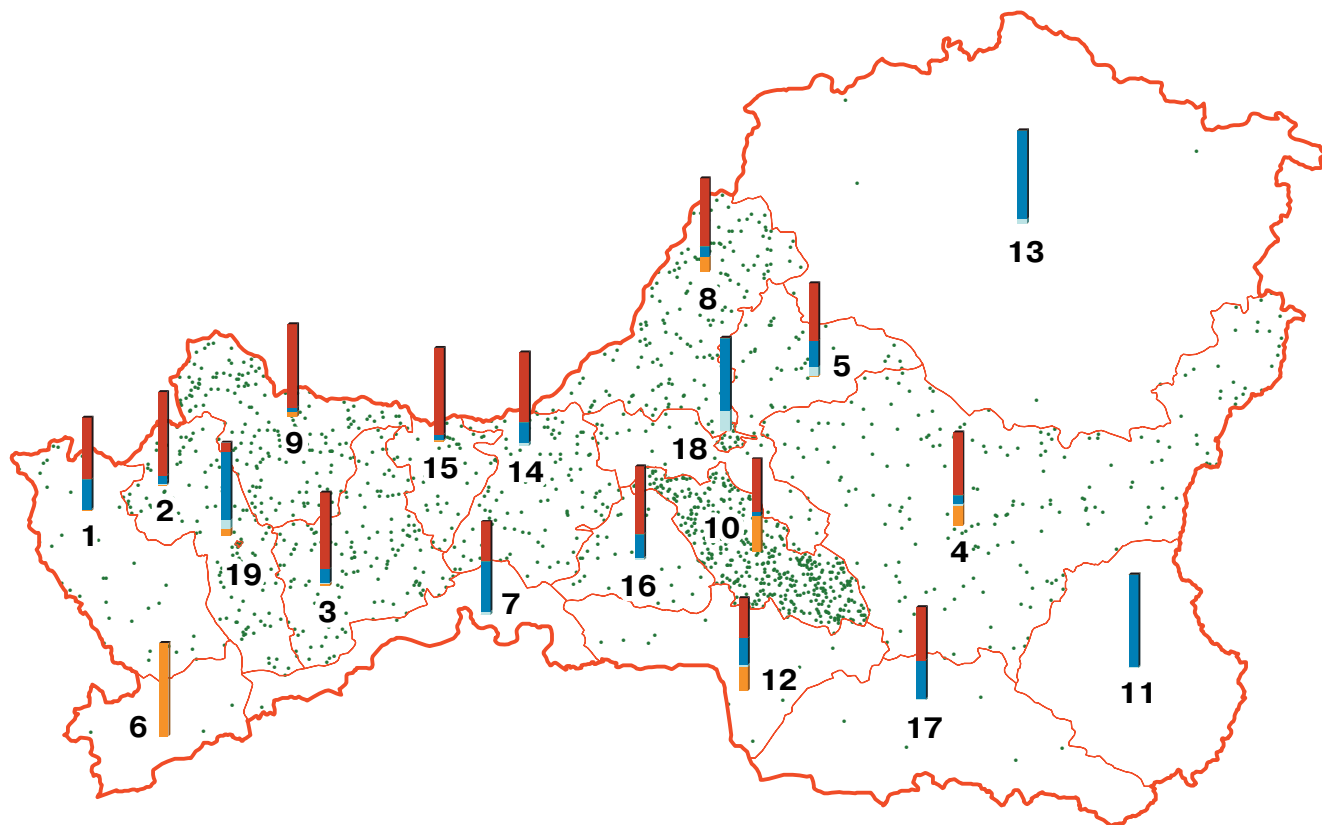


**ПОСЕВНЫЕ ПЛОЩАДИ СЕЛЬСКОХОЗЯЙСТВЕННЫХ КУЛЬТУР
ПОД УРОЖАЙ 2006 г. В ХОЗЯЙСТВАХ ВСЕХ КАТЕГОРИЙ
ПО АДМИНИСТРАТИВНЫМ РАЙОНАМ И ГОРОДАМ
РЕСПУБЛИКИ ТЫВА**


(М 1:4 100 000)



1. Бай-Тайгинский
2. Барун-Хемчикский
3. Дзун-Хемчикский
4. Каа-Хемский
5. Кызылский
6. Монгун-Тайгинский
7. Овюрский
8. Пий-Хемский
9. Сут-Хольский
10. Тандинский
11. Тере-Хольский
12. Тес-Хемский
13. Тоджинский
14. Улуг-Хемский
15. Чаа-Хольский
16. Чеди-Хольский
17. Эрзинский
18. г. Кызыл
19. г. Ак-Довурак

Общая посевная площадь сельскохозяйственных культур
в хозяйствах всех категорий

● 1 точка = 15 га


 Структура посевных площадей по видам
 сельскохозяйственных культур в хозяйствах всех категорий (%)

- | | | | | |
|---|---|---|---|--|
|  зерновые
и зернобобовые
культуры |  технические
культуры |  картофель |  овощные
и бахчевые
культуры |  кормовые
культуры |
|---|---|---|---|--|