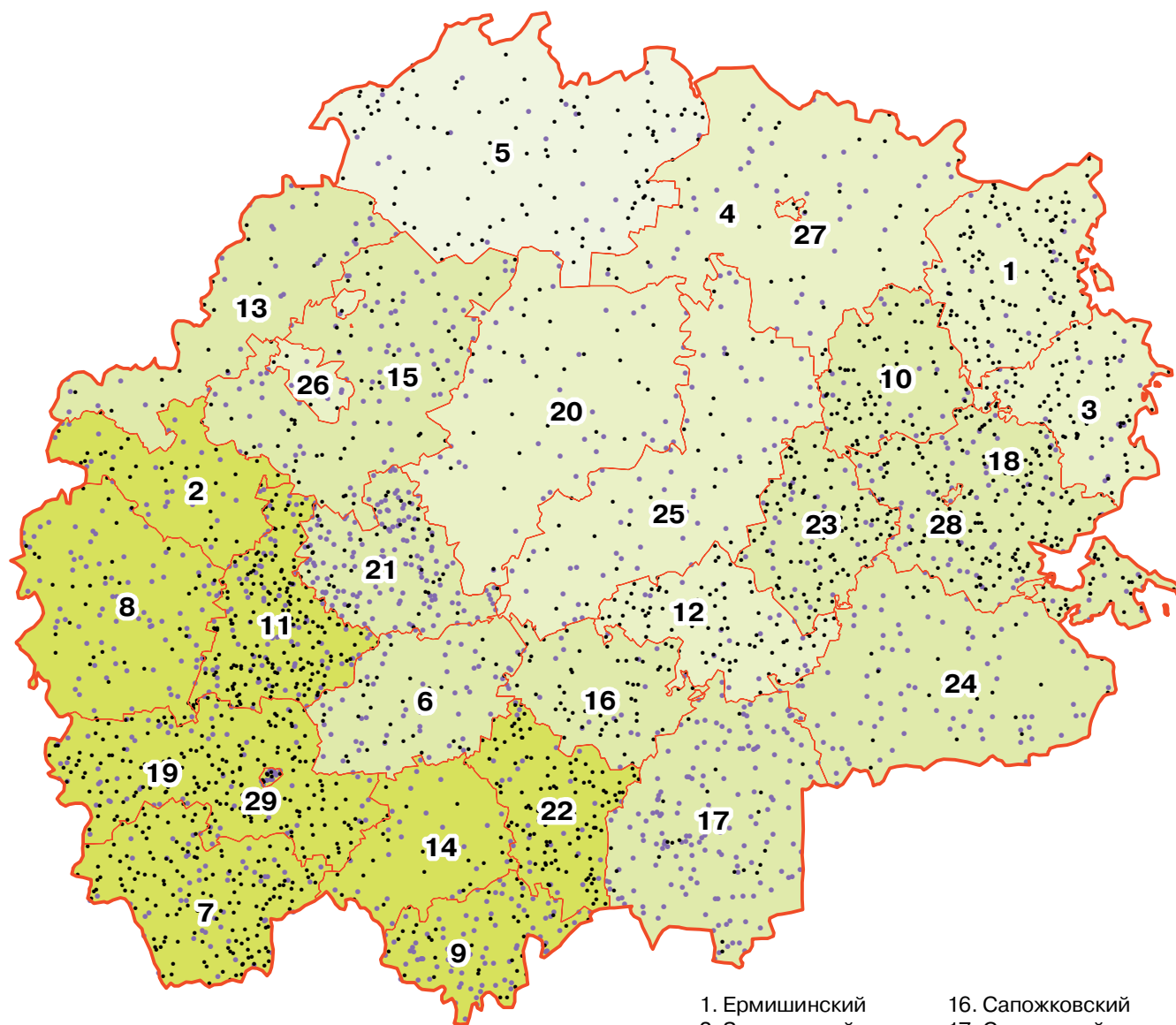


ПОГОЛОВЬЕ СЕЛЬСКОХОЗЯЙСТВЕННЫХ ЖИВОТНЫХ В ХОЗЯЙСТВАХ ВСЕХ КАТЕГОРИЙ ПО АДМИНИСТРАТИВНЫМ РАЙОНАМ И ГОРОДАМ РЯЗАНСКОЙ ОБЛАСТИ

(на 1 июля 2006 г.)

(М 1:1 500 000)



- | | |
|--------------------|---|
| 1. Ермишинский | 16. Сапожковский |
| 2. Захаровский | 17. Сараевский |
| 3. Кадомский | 18. Сасовский |
| 4. Касимовский | 19. Скопинский |
| 5. Клепиковский | 20. Спасский |
| 6. Кораблинский | 21. Старожиловский |
| 7. Милославский | 22. Ухоловский |
| 8. Михайловский | 23. Чучковский |
| 9. Новодеревенский | 24. Шацкий |
| 10. Пителинский | 25. Шиловский |
| 11. Пронский | 26. г. Рязань и т.п.г. |
| 12. Путятинский | 27. г. Касимов и т.п.г. |
| 13. Рыбновский | 28. г. Сасово и т.п.г. |
| 14. Рязский | 29. г. Скопин и т.п.г. |
| 15. Рязанский | <i>т.п.г. - территории подчиненные городу</i> |

Поголовье скота в хозяйствах всех категорий

- | | |
|--------------------|--------------------|
| ● КРС | ● свиньи |
| 1 точка = 50 голов | 1 точка = 50 голов |

Удельный вес сельскохозяйственных угодий в общей площади земель в хозяйствах всех категорий (%)

