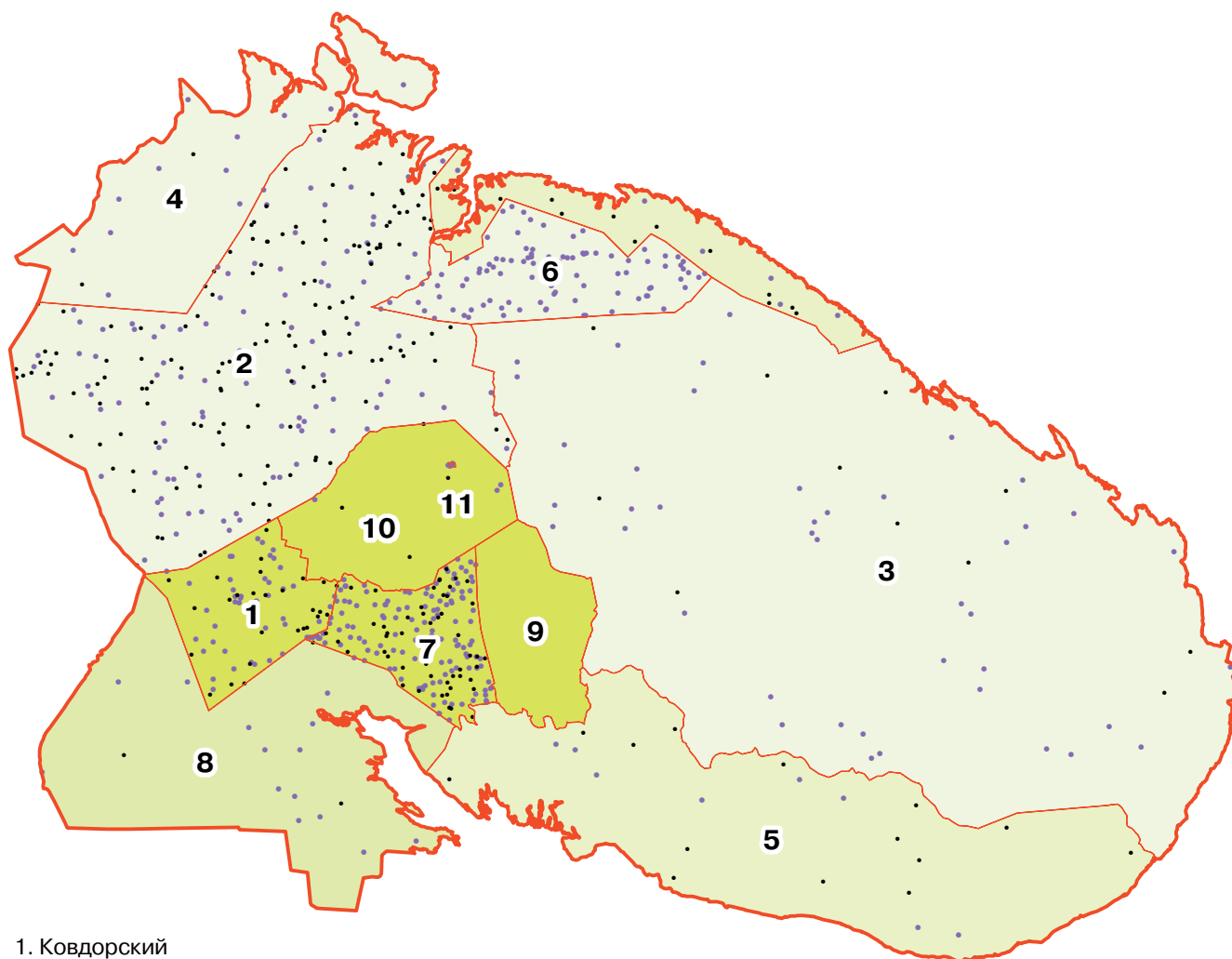


ПОГОЛОВЬЕ СЕЛЬСКОХОЗЯЙСТВЕННЫХ ЖИВОТНЫХ В ХОЗЯЙСТВАХ ВСЕХ КАТЕГОРИЙ ПО АДМИНИСТРАТИВНЫМ РАЙОНАМ И ГОРОДАМ МУРМАНСКОЙ ОБЛАСТИ

(на 1 июля 2006 г.)

(М 1:3 150 000)



1. Ковдорский
 2. Кольский
 3. Ловозерский
 4. Печенгский
 5. Терский
 6. г. Мурманск
 7. г. Апатиты и т.п.г.
 8. г. Кандалакша и т.п.г.
 9. г. Кировск и т.п.г.
 10. г. Мончегорск и т.п.г.
 11. г. Оленегорск и т.п.г.
- т.п.г. - территории подчиненные городу

Поголовье скота в хозяйствах всех категорий

● КРС 1 точка = 30 голов ● свиньи 1 точка = 30 голов

Удельный вес сельскохозяйственных угодий в общей площади земель в хозяйствах всех категорий (%)

