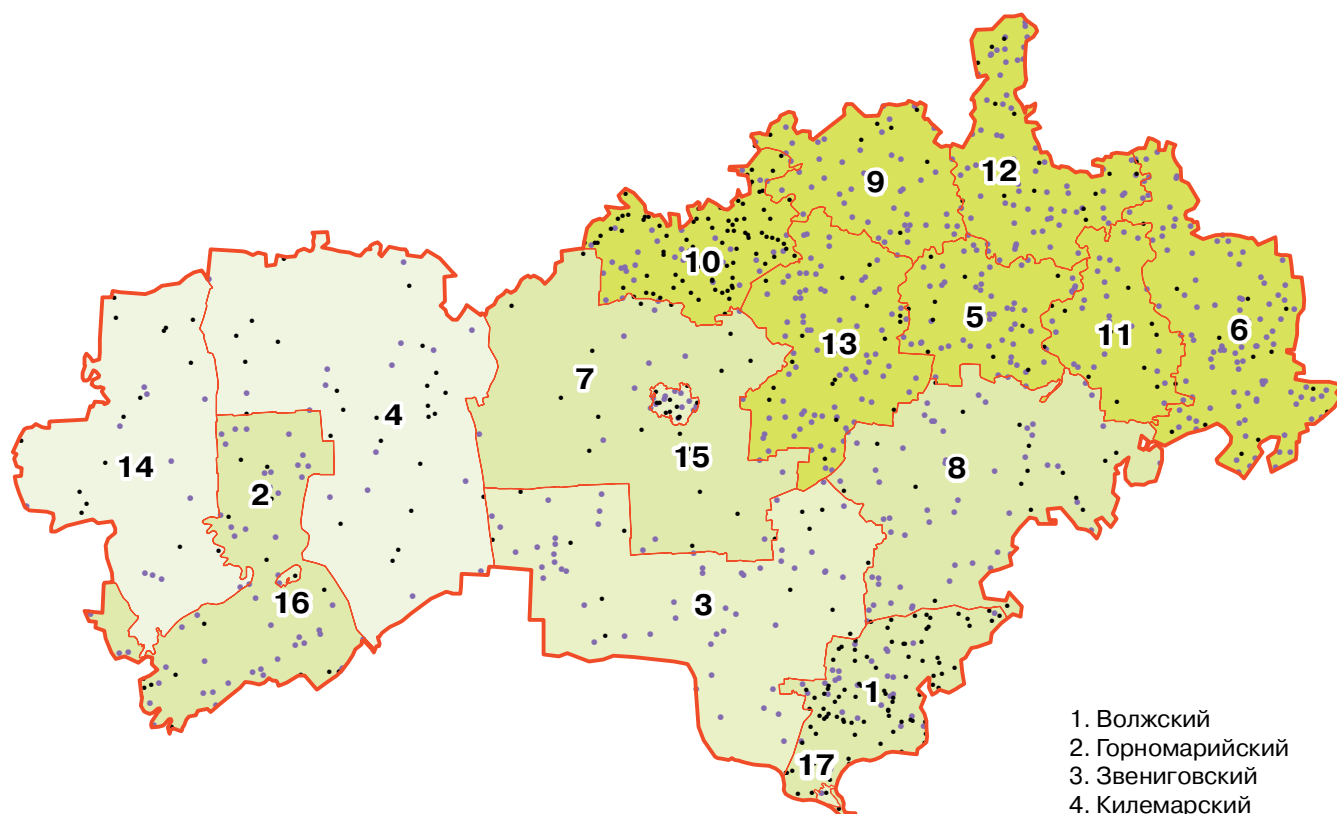


ПОГОЛОВЬЕ СЕЛЬСКОХОЗЯЙСТВЕННЫХ ЖИВОТНЫХ В ХОЗЯЙСТВАХ ВСЕХ КАТЕГОРИЙ ПО АДМИНИСТРАТИВНЫМ РАЙОНАМ И ГОРОДАМ РЕСПУБЛИКИ МАРИЙ ЭЛ

(на 1 июля 2006 г.)

(М 1:1 600 000)



1. Волжский
 2. Горномарийский
 3. Звениговский
 4. Килемарский
 5. Куженерский
 6. Мари-Турекский
 7. Медведевский
 8. Моркинский
 9. Новоторъяльский
 10. Оршанский
 11. Параньгинский
 12. Сернурский
 13. Советский
 14. Юринский
 15. г. Йошкар-Ола и т.п.г.
 16. г. Козьмодемьянск
 17. г. Волжск
- т.п.г. - территории подчиненные городу*

Поголовье скота в хозяйствах всех категорий

● КРС 1 точка = 100 голов ● свиньи 1 точка = 100 голов

Удельный вес сельскохозяйственных угодий в общей площади земель в хозяйствах всех категорий (%)

