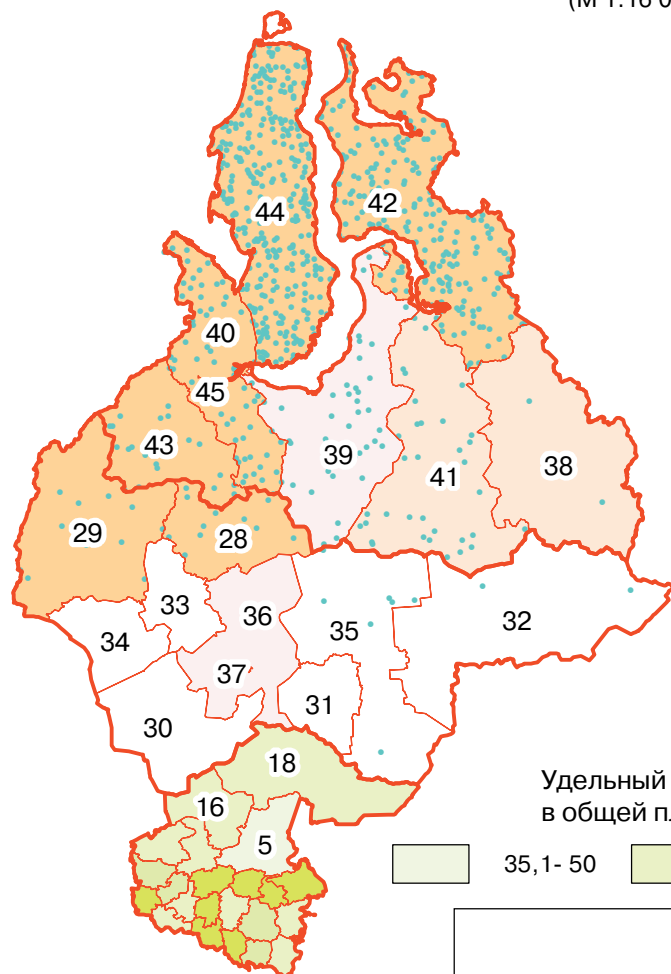


# ПОГОЛОВЬЕ СЕЛЬСКОХОЗЯЙСТВЕННЫХ ЖИВОТНЫХ В ХОЗЯЙСТВАХ ВСЕХ КАТЕГОРИЙ ПО АДМИНИСТРАТИВНЫМ РАЙОНАМ И ГОРОДАМ ТЮМЕНСКОЙ ОБЛАСТИ

(на 1 июля 2006 г.)

(М 1:16 000 000)



## Районы Ханты-Мансийского автономного округа - Югры:

- 28. Белоярский
- 29. Березовский
- 30. Кондинский
- 31. Нефтеюганский
- 32. Нижневартовский
- 33. Октябрьский
- 34. Советский
- 35. Сургутский
- 36. Ханты-Мансийский
- 37. г. Ханты-Мансийск

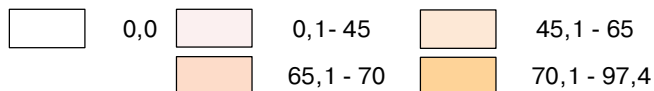
## Районы Ямало-Ненецкого автономного округа:

- 38. Красноселькупский
  - 39. Надымский
  - 40. Приуральский
  - 41. Пуровский
  - 42. Тазовский
  - 43. Шурышкарский
  - 44. Ямальский
  - 45. г. Салехард и т.п.г.
- т.п.г. - территории подчиненные городу

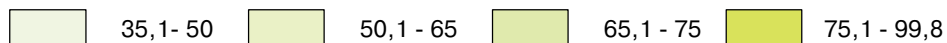
## Поголовье скота в хозяйствах всех категорий

- КРС  
1 точка = 250 голов
- северные олени  
1 точка = 1000 голов
- свиньи  
1 точка = 250 голов

Удельный вес оленьих пастбищ в общей площади земель в хозяйствах всех категорий, осуществлявших сельскохозяйственную деятельность в 2006 г. (%)



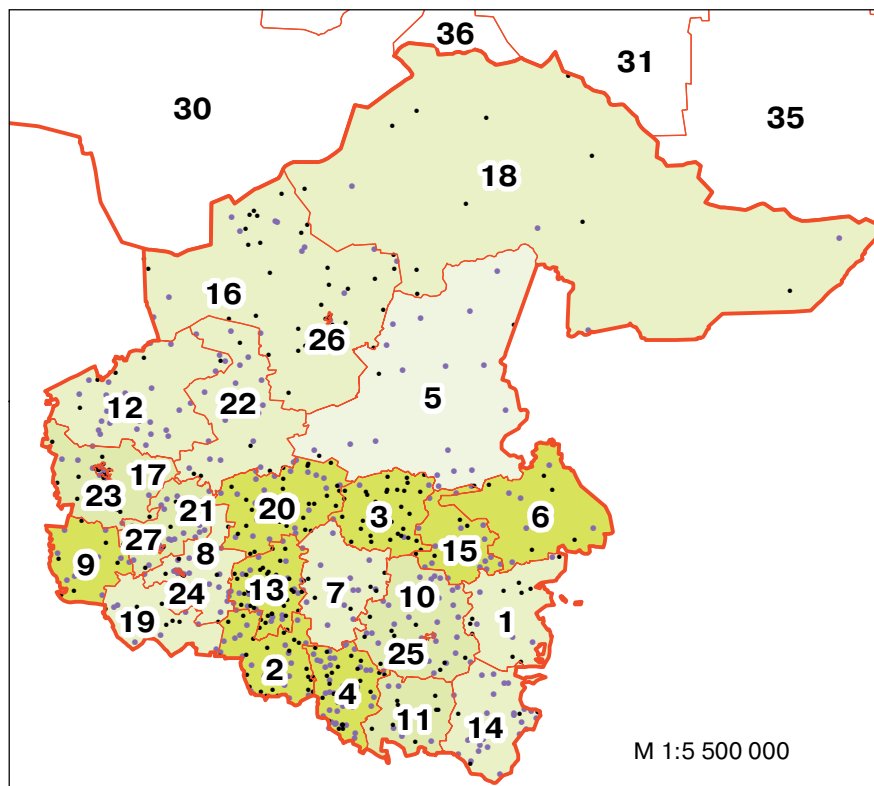
Удельный вес сельскохозяйственных угодий в общей площади земель в хозяйствах всех категорий (%)



## Районы

### Тюменской области:\*

1. Абатский
2. Армизонский
3. Аромашевский
4. Бердюжский
5. Вагайский
6. Викуловский
7. Голышмановский
8. Заводоуковский
9. Исетский
10. Ишимский
11. Казанский
12. Нижнетавдинский
13. Омутинский
14. Сладковский
15. Сорокинский
16. Тобольский
17. Тюменский
18. Уватский
19. Упоровский
20. Юргинский
21. Ялуторовский
22. Ярковский
23. г. Тюмень и т.п.г
24. г. Заводоуковск
25. г. Ишим
26. г. Тобольск и т.п.г.
27. г. Ялуторовск



М 1:5 500 000

\* не включая районы Ханты-Мансийского автономного округа - Югры и Ямало-Ненецкого автономного округа