

# ПОГОЛОВЬЕ СЕЛЬСКОХОЗЯЙСТВЕННЫХ ЖИВОТНЫХ В ХОЗЯЙСТВАХ ВСЕХ КАТЕГОРИЙ ПО АДМИНИСТРАТИВНЫМ РАЙОНАМ И ГОРОДАМ КРАСНОЯРСКОГО КРАЯ

(на 1 июля 2006 г.)

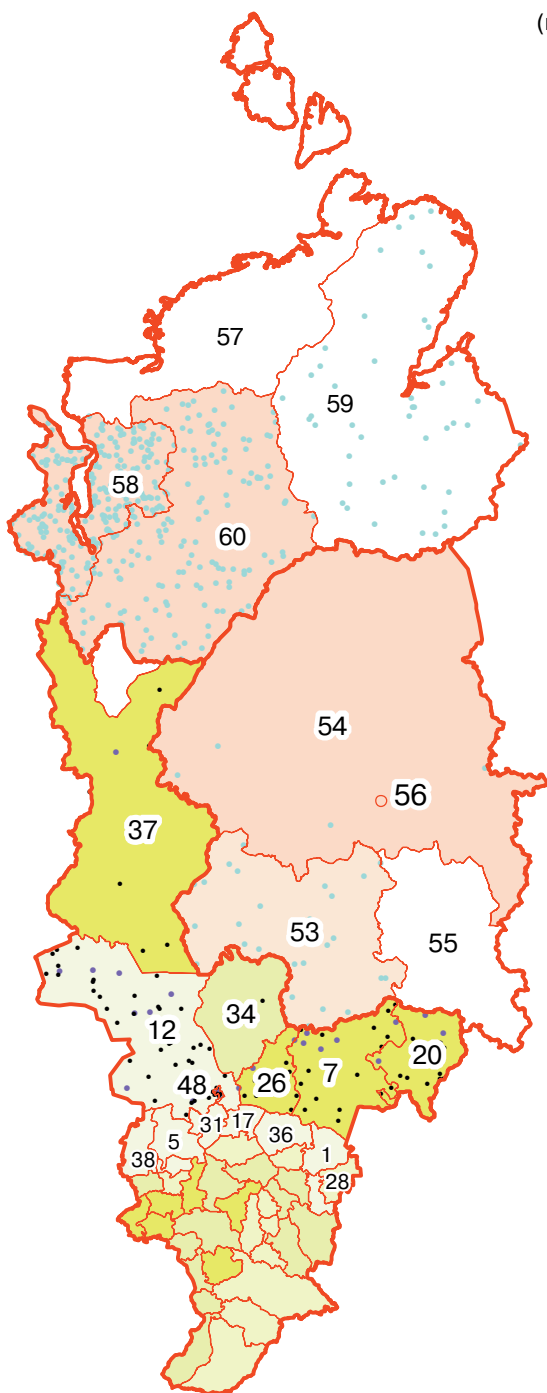
(М 1:18 000 000)

## Районы и города Красноярского края:\*

- |                     |                            |  |
|---------------------|----------------------------|--|
| 1. Абанский         | 23. Курагинский            | 45. г. Бородино  |
| 2. Ачинский         | 24. Манский                | 46. Заозерный и т.п.г.   |
| 3. Балахтинский     | 25. Минусинский            | 47. г. Канск   |
| 4. Березовский      | 26. Мотыгинский            | 48. г. Лесосибирск и т.п.г.  |
| 5. Бирилюсский      | 27. Назаровский            | 49. г. Минусинск и т.п.г.  |
| 6. Боготольский     | 28. Нижнеингашский         | 50. г. Назарово  |
| 7. Богучанский      | 29. Новоселовский          | 51. г. Сосновоборск  |
| 8. Большемуртинский | 30. Партизанский           | 52. г. Шарыпово и т.п.г.   |
| 9. Большеулуйский   | 31. Пировский              |  |
| 10. Дзержинский     | 32. Рыбинский              | <b>Районы Эвенкийского автономного округа:</b>                             |
| 11. Емельяновский   | 33. Саянский               | 53. Байкитский   |
| 12. Енисейский      | 34. Северо-Енисейский      | 54. Илимпейский  |
| 13. Ермаковский     | 35. Сухобузимский          | 55. Тунгусско-Чунский  |
| 14. Идринский       | 36. Тасеевский             | 56. г. Тура  |
| 15. Иланский        | 37. Туруханский            | <b>Районы и города Таймырского (Долгано-Ненецкого) автономного округа:</b> |
| 16. Ирбейский       | 38. Тюхтетский             | 57. Диксонский   |
| 17. Казачинский     | 39. Ужурский               | 58. Усть-Енисейский  |
| 18. Канский         | 40. Уярский                | 59. Хатангский   |
| 19. Каратузский     | 41. Шарыповский            | 60. г. Дудинка   |
| 20. Кежемский       | 42. Шушенский              | <i>т.п.г. - территории подчиненные городу</i>                              |
| 21. Козульский      | 43. г. Красноярск и т.п.г. |  |
| 22. Краснотуранский | 44. г. Боготол             |  |

Удельный вес оленьих пастбищ в общей площади земель в хозяйствах всех категорий, осуществлявших сельскохозяйственную деятельность в 2006 г. (%)

до 0,1    
  0,1 - 60    
  80,1 - 100



Поголовье скота в хозяйствах всех категорий

КРС

1 точка = 200 голов

северные олени

1 точка = 150 голов

свиньи

1 точка = 300 голов

Удельный вес сельскохозяйственных угодий в общей площади земель в хозяйствах всех категорий (%)

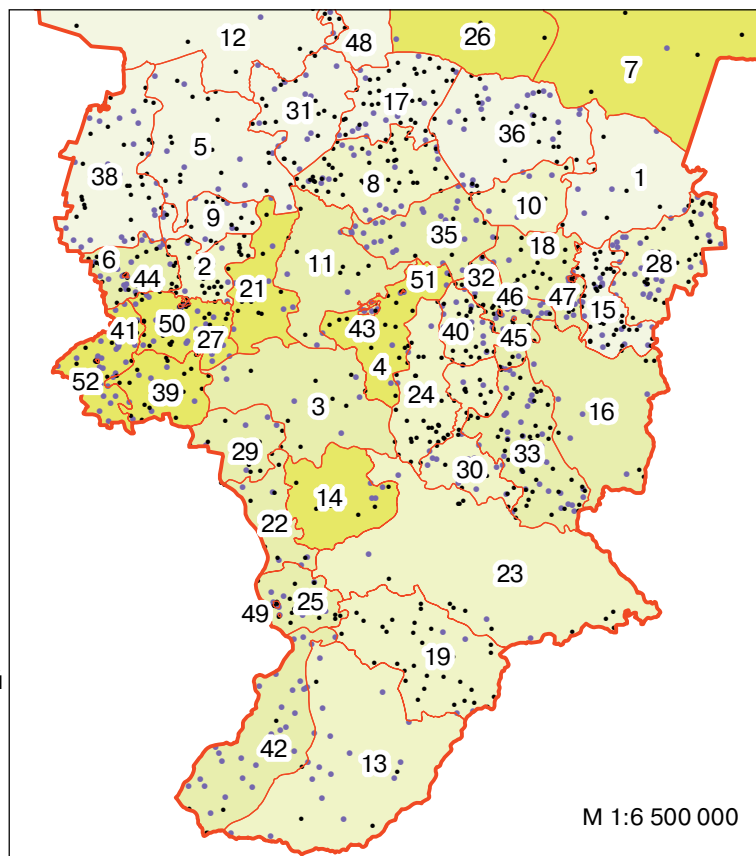
0,0 - 17

17,1 - 45

45,1 - 65

65,1 - 85

85,1 - 99,2



М 1:6 500 000

\* не включая районы Таймырского (Долгано-Ненецкого) и Эвенкийского автономных округов