

# **Построение динамических рядов индексов производства в условиях изменения классификаций и актуализации базисных периодов: проблемы и решения**

---

**Селезнева Ольга Анатольевна**  
***Заместитель начальника Управления  
статистики предприятий***

## Индекс производства

**Индекс производства** - относительный показатель, характеризующий изменение масштабов производства в сравниваемых периодах

**Индекс промышленного производства** - сводный индекс производства по разделам ОКВЭД2:

**Добыча полезных ископаемых**

**Обрабатывающие производства**

**Обеспечение электрической энергией, газом и паром;  
кондиционирование воздуха**

**Водоснабжение; водоотведение, организация сбора и утилизации  
отходов, деятельность по ликвидации загрязнений**

*Различают индивидуальные и сводные индексы производства*

**Сводный индекс** - совокупное изменение производства групп продуктов (изменение создаваемой в процессе производства стоимости в результате изменения физических объемов производимой продукции)

**Индивидуальные индексы** - изменение выпуска одного продукта (соотношение объемов производства данного вида продукта в натуральном выражении в сравниваемых периодах)

Индивидуальные индексы по конкретным видам продукции поэтапно агрегируются в индексы по видам деятельности на уровне подгрупп, групп, подклассов, классов, разделов ОКВЭД2

## Международные рекомендации по расчету ИПП

- **«International recommendations for the index of industrial production», United Nations Statistics Division, Department of Economic and Social Affairs, United Nations, New York, 2010**
- **«Methodology of short-term business statistics». European Communities - 2002, Cat. № KS-BG-02-002-EN-N**
- **«Industrial Statistics Guidelines and Methodology» United Nations Industrial Development Organization (UNIDO) Vienna 2010**



### Основные типы индексов:

- индекс Ласпейреса (веса фиксированного базового периода)
- индекс Пааше (веса текущего периода)
- индекс Фишера (геометрическая средняя индексов Ласпейреса и Пааше)

**При составлении ИПП рекомендуется индекс Ласпейреса (оперативно и дешево)**

**Проблема индекса Ласпейреса - отсутствие актуальной структуры весов. Решается обновлением весов (каждые 1-5 лет)**

### **Ежегодная корректировка весов:**

- не требует пересчета всего исходного временного ряда при каждой корректировке весов
- позволяет учесть структурные сдвиги

**Добавленная стоимость (условно чистый выпуск) обеспечивает наиболее точную систему взвешивания для индексов объема производства**

## Основные принципы построения индексов производства

**В целях оперативного ежемесячного формирования индексов производства в российской статистической практике предпочтение отдано индексу Ласпейреса**

$$I_{t/b}^{vd} = \frac{\sum_{j=1}^m \left( \left[ \sum_{n=1}^N q_t^n * p_b^n \right] / \left[ \sum_{n=1}^N q_b^n * p_b^n \right] * D_b^j \right)}{\sum_{j=1}^m D_b^j}$$

где:

- $I_{t/b}^{vd}$  - индекс производства по m-му виду деятельности (подгруппе, группе и т.д.) за t-период по сравнению со среднемесечным производством базисного года
- $D_b^j$  - добавленная стоимость за базисный год по видам деятельности, входящим в соответствующую группировку ОКВЭД2
- $m_n$  - количество видов деятельности, входящих в соответствующую группировку ОКВЭД2
- $q_t^n, q_b^n$  - производство по n-му товару в натуральном (или дефлятированном стоимостном) выражении соответственно за t-период и в среднем за месяц базисного года
- $p_b^n$  - среднегодовая цена единицы n-го товара в базисном году
- $N$  - количество товаров, входящих в корзину по j-ому виду деятельности

### Основные принципы построения:

- сопоставление сравниваемых периодов через базисный год
- преимущественно на данных о динамике выпуска по установленному набору («корзине») профильных товаров в натуральном или стоимостном выражении
- поэтапная агрегация индивидуальных (товарных) индексов в индексы по видам деятельности

## Поэтапная агрегация

**Индексы для крупных совокупностей - средневзвешенные из составляющих элементов совокупностей**

**Агрегированные индексы на каждом уровне - средневзвешенное значение индексов предыдущего уровня**

**В качестве веса используется**

**по товарам – объем производства в средних ценах базисного года**

**по видам деятельности - структура добавленной стоимости в базисном году**

веса (добавленная стоимость )  
по видам деятельности ОКВЭД2

веса товаров ОКПД2 «корзины»

Промышленное производство  
(разделы В, С, D, E ОКВЭД2)

раздел ОКВЭД2 (буква)

класс ОКВЭД2 (2 знака)

подкласс ОКВЭД2 (3 знака)

группа видов деятельности  
ОКВЭД2 (4 знака)

группа товаров ОКПД2  
«корзины», принадлежащая к  
4 -значной группе видов  
деятельности ОКВЭД2

## Выбор нового базисного периода

**С 2014 года применяется 2010 базисный год**

**Обновление базисного периода в расчетах ИПП теоретически попадало на 2016 год**

**С 1 января 2017 года внедрены новые версии классификаторов продукции ОКПД2 и видов деятельности ОКВЭД2**

**В течение 2017 года и по настоящее время предприятия уточняют идентификацию продукции и видов деятельности**

**В 2018 году разработаны годовые данные за 2017 год в соответствии ОКПД2 и ОКВЭД2**

**В 2018 году после получения первых итогов годовых разработок выполнена предварительная оценка ВДС за 2017 год в соответствии с ОКВЭД2 (без увязки с СНС)**



## Подготовка к переходу в расчетах индексов производства на новый базисный год

### 1. Сформирована система весов



#### 1.1. Предварительные данные по ВДС за 2017 год (без увязки с СНС)

Тип организаций	Показатель	№ строки	Источник информации
Организации, не относящиеся к субъектам МСП	выпуск товаров и услуг	1	годовая форма № 1-предприятие за 2017 год
	ВДС	2	годовая форма № 1-предприятие за 2017 год
	доля ВДС в выпуске	3=2:1	расчет
Малые предприятия (включая микропредприятия)	отгружено товаров собственного производства, выполнено работ и услуг собственными силами	4	данные выборочных обследований по формам №№ ПМ, МП(микро) с экстраполяцией за 2017 год, детализация 4-значных кодов ОКВЭД2 на основе данных сплошного наблюдения МСП за 2015 год
Крупные, средние, малые организации (фактические виды деятельности)	выпуск товаров и услуг	5=1+4	расчет
	ВДС	6=5*3	расчет

#### 1.2. объем производства и средние цены производителей по товарам «корзины» за 2017 год

(годовые формы №№ 1-натура-БМ, МП (микро)-натура за 2017 год, формы №№ ПМ-пром, 1-ИП (мес))

## Подготовка к переходу в расчетах индексов производства на новый базисный год

### 2. Актуализирована «корзина» товаров-представителей

**Мнение экспертов:** «корзина» товаров-представителей для расчета ИПП избыточна, оптимальный состав – 400 товаров

**Мнение министерств:** расширить «корзину»

**Позиция Росстата:** существенное сокращение состава «корзины» не позволит обеспечить:



- детализацию ИПП по видам деятельности, особенно на региональном уровне
- учет сдвигов ассортиментного состава продукции

**«Корзина» товаров-представителей унифицирована для федерального и регионального уровней на основе критериев:**

- значимость производства
- представительность на уровне элементарного вида деятельности не менее 70% выпуска

#### **Результат:**

- удалено - 74 товара, из них по 25 отсутствует производство, по 16 - производство незначимо, 16 позиций заменены на 7 из-за изменения классификатора ОКПД2
- дополнительно включено 35 новых товаров, выпуск которых начат или существенно увеличен, в т.ч. 16 из них – это ассортиментный состав, заменивший 7 сводных группировок предыдущей «корзины»
- состав «корзины» - 1135 товаров



## **Подготовка к переходу в расчетах индексов производства на новый базисный год**

**3. Подготовлены ряды данных по производству и отгрузке продукции (товаров, работ, услуг) и ИЦП за 2014-2018 годы**

**Оперативные данные за 2017 год актуализированы с учетом годовых итогов**

**Уточнены оперативные данные по месяцам 2018 года на основе изменений, поступивших от респондентов**

**Данные за 2014 - 2016 годы, сформированные по переходным ключам ОКПД-ОКПД2 и ОКВЭД-ОКВЭД2, проанализированы и уточнены на основе реальных соотношений данных за 2018 год**

**Подготовлены данные по ИЦП по товарам и видам деятельности для расчета ИПП методом дефлятирования**

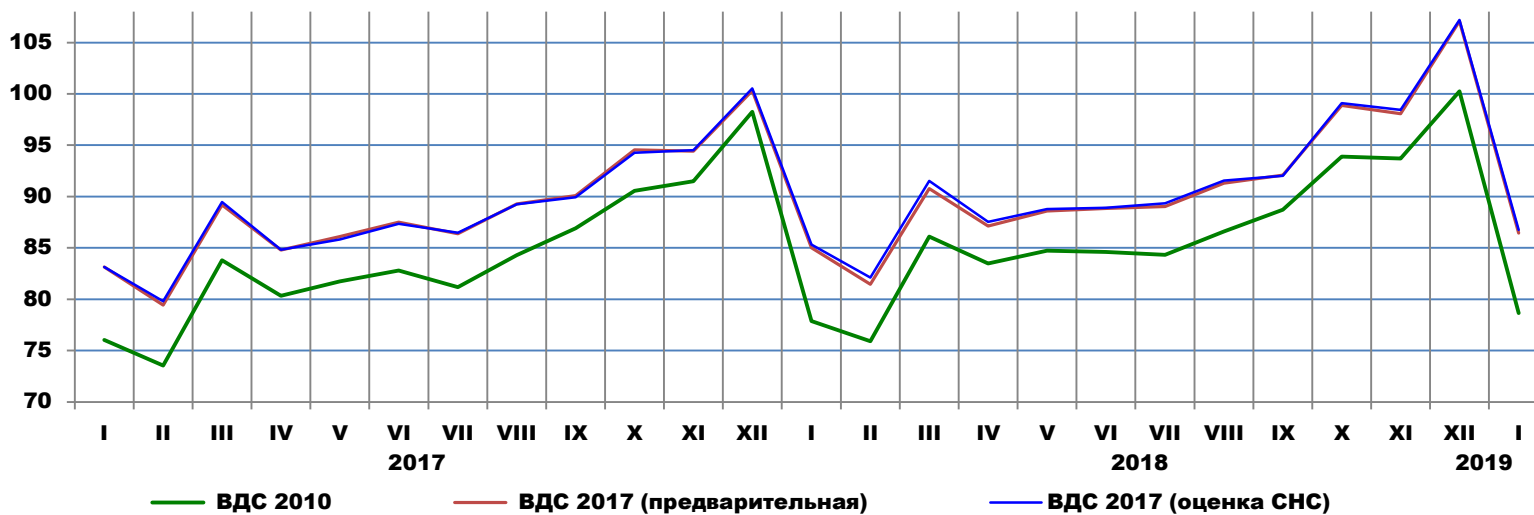
## Предварительные итоги проведенной работы

### Индексы производства на основе 2010 и 2017 базисных периодов (в % к соответствующему периоду прошлого года)

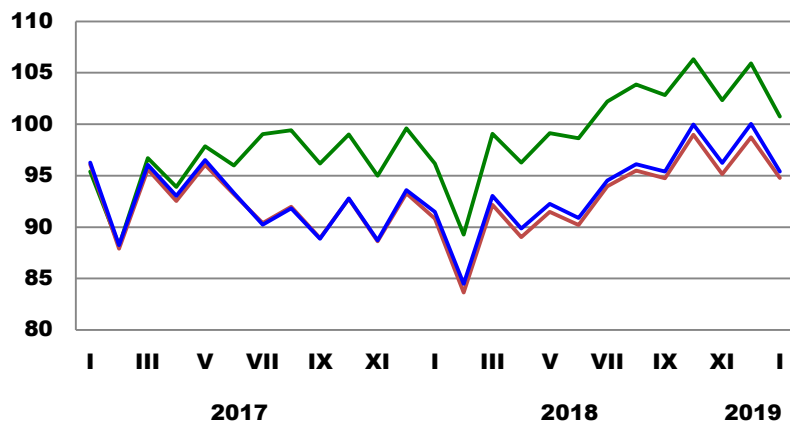
Код вида деятельности по ОКВЭД2	Наименование	2010			2017 (предварительные данные по ВДС без увязки с СНС)			2017 (ВДС по методологии СНС)		
		2017	2018	январь 2019 в % к январю 2018	2017	2018	январь 2019 в % к январю 2018	2017	2018	январь 2019 в % к январю 2018
<b>BCDE</b>	<b>Промышленное производство</b>	<b>102,1</b>	<b>102,9</b>	<b>101,1</b>	<b>103,2</b>	<b>103,1</b>	<b>101,7</b>	<b>103,6</b>	<b>103,4</b>	<b>101,7</b>
<b>B</b>	<b>Добыча полезных ископаемых</b>	<b>102,1</b>	<b>104,1</b>	<b>104,8</b>	<b>101,7</b>	<b>103,6</b>	<b>104,4</b>	<b>102,4</b>	<b>104,6</b>	<b>104,3</b>
<b>C</b>	<b>Обрабатывающие производства</b>	<b>102,5</b>	<b>102,6</b>	<b>99,0</b>	<b>105,1</b>	<b>102,9</b>	<b>99,2</b>	<b>105,1</b>	<b>103,0</b>	<b>99,7</b>
<b>D</b>	<b>Обеспечение электрической энергией, газом и паром; кондиционирование воздуха</b>	<b>99,6</b>	<b>101,6</b>	<b>101,3</b>	<b>100,1</b>	<b>101,5</b>	<b>101,6</b>	<b>100,1</b>	<b>101,6</b>	<b>101,5</b>
<b>E</b>	<b>Водоснабжение; водоотведение, организация сбора и утилизации отходов, деятельность по ликвидации загрязнений</b>	<b>97,9</b>	<b>102,0</b>	<b>97,2</b>	<b>103,7</b>	<b>103,9</b>	<b>97,4</b>	<b>102,6</b>	<b>103,9</b>	<b>96,3</b>

## Уточнение индексов производства

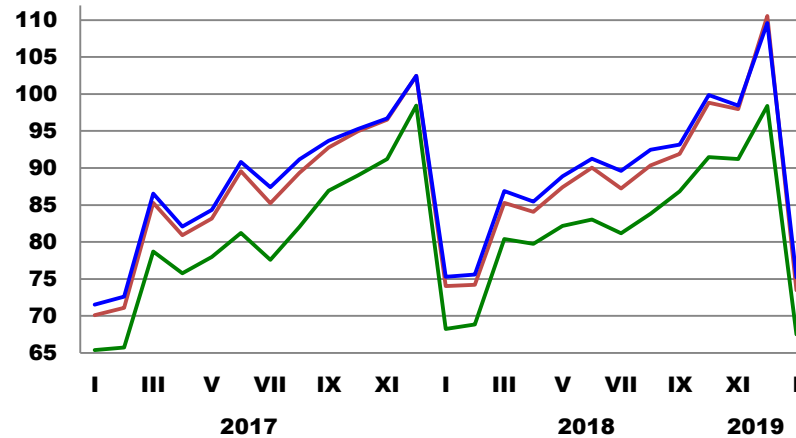
### Индекс промышленного производства (в % к декабрю 2016)



### Добыча полезных ископаемых

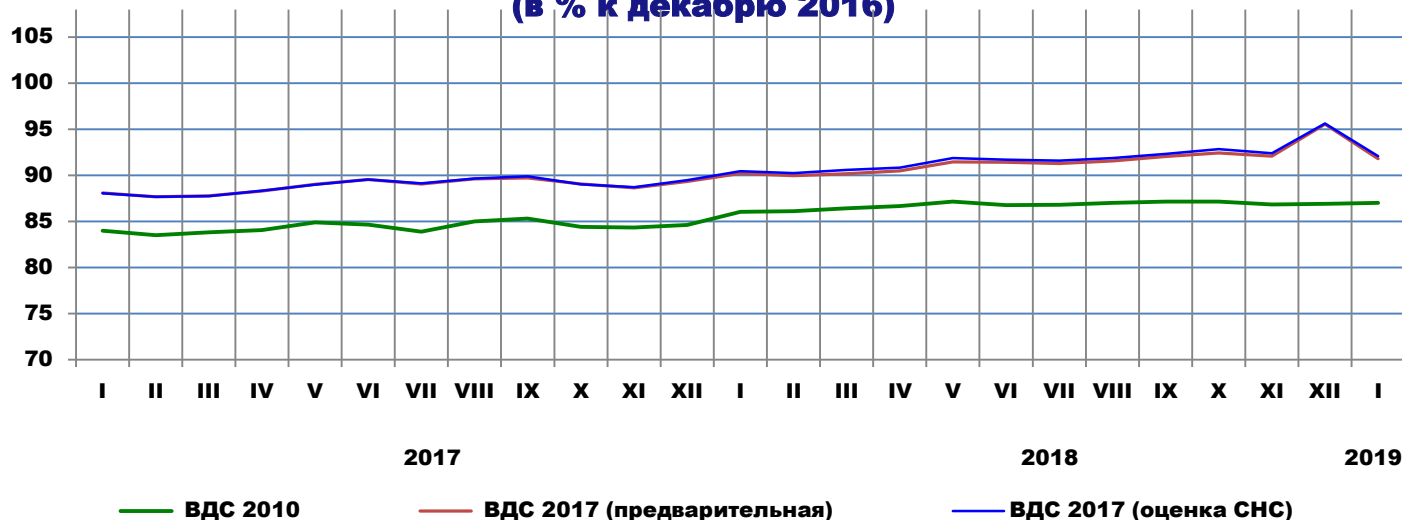


### Обрабатывающие производства

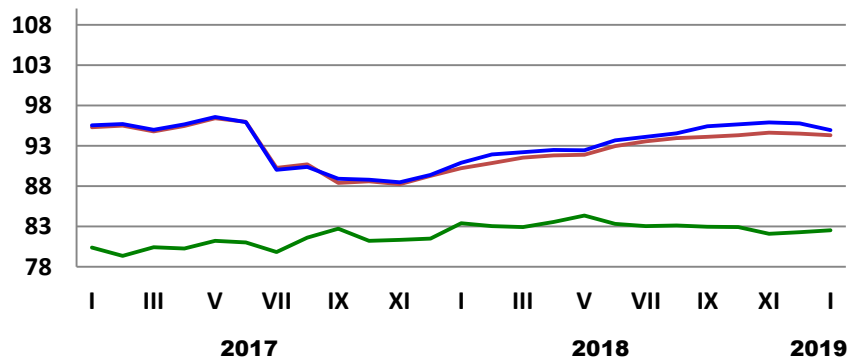


## Индексы производства с учетом сезонной и календарной корректировки

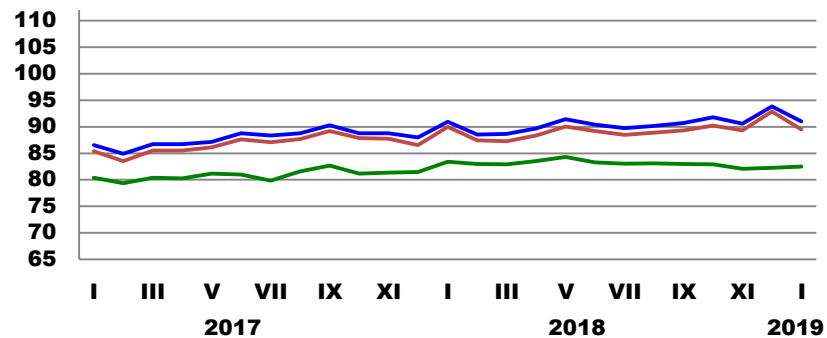
### Индекс промышленного производства (в % к декабрю 2016)



### Добыча полезных ископаемых



### Обрабатывающие производства



## Предварительные итоги проведенной работы

### Изменение структуры ВДС по Российской Федерации

(в % к итогу)

<b>Наименование вида деятельности по ОКВЭД2</b>	<b>2010</b>	<b>2017 (предварительные данные без увязки с СНС)</b>	<b>Разница</b>	<b>2017 (СНС)</b>
<b>Промышленное производство</b>	<b>100</b>	<b>100</b>		<b>100</b>
<b>Добыча полезных ископаемых</b>	<b>34,3</b>	<b>40,0</b>	<b>5,7</b>	<b>34,9</b>
<b>Обрабатывающие производства</b>	<b>53,7</b>	<b>49,1</b>	<b>-4,6</b>	<b>52,7</b>
<b>Обеспечение электрической энергией, газом и паром; кондиционирование воздуха</b>	<b>9,6</b>	<b>9,1</b>	<b>-0,5</b>	<b>10,5</b>
<b>Водоснабжение; водоотведение, организация сбора и утилизации отходов, деятельность по ликвидации загрязнений</b>	<b>2,4</b>	<b>1,8</b>	<b>-0,6</b>	<b>1,8</b>

## Изменение структуры ВДС СНС (в % к итогу, в ценах соответствующих лет)

ОКВЭД-2007					ОКВЭД2	
	2010	2011	2015	2016	2017	
<b>Промышленное производство</b>	<b>100</b>	<b>100</b>	<b>100</b>	<b>100</b>	<b>100</b>	<b>Промышленное производство</b>
<b>Добыча полезных ископаемых</b>	<b>32,1</b>	<b>33,5</b>	<b>32,8</b>	<b>33,0</b>	<b>34,9</b>	<b>Добыча полезных ископаемых</b>
<b>Обрабатывающие производства</b>	<b>54,6</b>	<b>53,9</b>	<b>56,3</b>	<b>55,4</b>	<b>52,7</b>	<b>Обрабатывающие производства</b>
<b>Производство и распределение электроэнергии, газа и воды</b>	<b>13,3</b>	<b>12,6</b>	<b>10,9</b>	<b>11,6</b>	<b>10,5</b>	<b>Обеспечение электрической энергией, газом и паром; кондиционирование воздуха</b>
					<b>1,8</b>	<b>Водоснабжение; водоотведение, организация сбора и утилизации отходов, деятельность по ликвидации загрязнений</b>

## Изменение структуры ВДС по Российской Федерации

### Обрабатывающие производства (в % к итогу)

Наименование вида деятельности по ОКВЭД2	2010 г.	2017г. (предварительные)	Разница	2017г, (СНС)
<b>Обрабатывающие производства</b>	<b>100</b>	<b>100</b>	<b>0</b>	<b>100</b>
производство пищевых продуктов	13,4	12,0	-1,4	11,4
производство напитков	3,2	2,1	-1,1	2,0
производство табачных изделий	1,1	0,6	-0,5	0,6
производство текстильных изделий	0,6	0,5	-0,1	0,5
производство одежды	0,6	0,6	0,0	0,5
производство кожи и изделий из кожи	0,3	0,3	0,0	0,2
обработка древесины и производство изделий из дерева и пробки, кроме мебели, производство изделий из соломки и материалов для плетения	2,2	1,6	-0,6	1,4
производство бумаги и бумажных изделий	1,8	2,2	0,4	2,3
деятельность полиграфическая и копирование носителей информации	0,8	0,8	0,0	0,6
производство кокса и нефтепродуктов	17,2	16,4	-0,8	18,6
производство химических веществ и химических продуктов	6,9	7,5	0,6	7,8
производство лекарственных средств и материалов, применяемых в медицинских целях	1,3	2,1	0,8	1,7
производство резиновых и пластмассовых изделий	2,3	2,4	0,1	2,1
производство прочей неметаллической минеральной продукции	4,4	4,1	-0,3	3,8
производство металлургическое	16,5	13,3	-3,2	15,5
производство готовых металлических изделий, кроме машин и оборудования	4,4	6,5	2,1	6,5
производство компьютеров, электронных и оптических изделий	3,8	4,7	0,9	4,5
производство электрического оборудования	2,2	2,4	0,2	2,0
производство машин и оборудования, не включенных в другие группировки	3,6	3,5	-0,1	3,2
производство автотранспортных средств, прицепов и полуприцепов	2,5	3,5	1,0	2,9
производство прочих транспортных средств и оборудования	5,3	6,6	1,3	6,4
производство мебели	0,8	0,7	-0,1	0,6
производство прочих готовых изделий	1,0	0,6	-0,4	0,7
ремонт и монтаж машин и оборудования	3,8	4,7	0,9	3,9

## Влияние изменения соотношения цен на ИПП

### «Производство соковой продукции из фруктов и овощей»

Товар	Единица измерения	Средняя цена за единицу продукции в базисном году		Изменение цены, 2017 в % к 2010	Структура "корзины", в %		Индекс производства за отчетный месяц в % к предыдущему месяцу	
		2010	2017		2010	2017	цена 2010	цена 2017
Соки из фруктов и овощей	тыс. условных банок	10,5	11,6	110,5	40,3	35,9	105,3	105,3
Нектары фруктовые и (или) овощные	тыс. условных банок	11,6	18,9	162,9	45,4	59,7	95,9	95,9
Напитки сокодержающие фруктовые и (или) овощные	тыс. условных банок	31,9	12,1	37,9	14,3	4,4	107,2	107,2
<b>Итого</b>	<b>х</b>	<b>х</b>	<b>х</b>	<b>х</b>	<b>100</b>	<b>100</b>	<b>101,3</b>	<b>99,8</b>



## Выявленные проблемы

**Массовые ошибки респондентов при идентификации выпускаемой продукции в соответствии с ОКПД2 и соответствующих видов деятельности ОКВЭД2**

**Массовые уточнения респондентами данных по объему производства и отгрузке продукции (товаров, работ, услуг) за счет:**



**отсутствия переходного периода при введении новых версий классификаторов**

**сжатые сроки (на 4 рабочий день) представления отчетности**

**расширение функционирования многотерриториальных предприятий**

**Внесение изменений в классификаторы продукции ОКПД2 и видов деятельности ОКВЭД2 министерствами и ведомствами**

**Переходные ключи ОКПД-ОКПД2 и ОКВЭД-ОКВЭД2 не позволяют корректно сформировать данные, т.к. в более 50% случаев нет однозначного соответствия (данные за 2016 год в качестве базы для 2017 года формировались на основе равномерного расщепления группировок по входящим позициям или суммирования). По отдельным позициям соответствия не найдено**

**Отсутствие ИЦП по отдельным видам продукции ОКПД2 и видам деятельности ОКВЭД2**

**Проблемы формирования ВДС в региональном разрезе**

продолжается  
по настоящее  
время

## Примеры переопределения респондентами выпускаемой продукции в соответствии с ОКПД2

Было		Стало	
код ОКПД2	наименование товара	код ОКПД2	наименование товара
03.11.4	Моллюски и прочие водные беспозвоночные живые, свежие или охлажденные, не являющиеся продукцией рыбоводства	10.20.32	Моллюски мороженые, сушеные, соленые или в рассоле, копченые
10.13.16.110	Мука тонкого и грубого помола и гранулы из мяса или мясных субпродуктов, не пригодные для употребления в пищу	10.12.30	Жиры сельскохозяйственной птицы
10.13.14.700	Полуфабрикаты мясные, мясосодержащие, охлажденные, замороженные	10.73.11	Изделия макаронные и аналогичные мучные изделия
10.20.22.120	Мука рыбная тонкого и грубого помола и гранулы, пригодные для употребления в пищу	10.20.41	Мука тонкого и грубого помола и гранулы из рыбы, ракообразных, моллюсков и других водных беспозвоночных, не пригодные для употребления в пищу
10.41.1	Масла и жиры животные и их фракции нерафинированные	10.11.50, 10.11.50.120	Жиры крупного рогатого скота, овец, коз и свиней
10.61.33	Продукты зерновые для завтрака и прочие продукты из зерновых культур	10.91.10	Корма готовые для сельскохозяйственных животных (кроме муки и гранул из люцерны)
15.20.2	Производство спортивной обуви	32.30.12	Обувь лыжная
19.20.32.190	Углеводороды газообразные, кроме природного газа	19.20.21.600	Бензин прямогонный
19.20.21.400	Топливо судовое	19.20.28	Топливо жидкое, не включенное в другие группировки
27.90.13.110	Электроды и прочие изделия из графита или других видов углерода, применяемые в электротехнике	23.99.14	Графит искусственный; графит коллоидный или полуколлоидный; продукты на основе графита или прочих форм углерода в виде полуфабрикатов
32.40.13.180	Игры и игрушки	32.30.14	Снаряды, инвентарь и оборудование для занятий физкультурой, гимнастикой и атлетикой, занятий в спортзалах, фитнес-центрах

## Примеры переопределения респондентами видов деятельности в соответствии с ОКВЭД2

	<b>Было</b>		<b>Стало</b>
<b>код ОКВЭД2</b>	<b>наименование вида экономической деятельности</b>	<b>код ОКВЭД2</b>	<b>наименование вида экономической деятельности</b>
02.20	Лесозаготовки	16.10.2	Производство пиломатериалов, профилированных по кромке; производство древесного полотна, древесной муки; производство технологической щепы или стружки
03.11	Рыболовство морское	10.20.1	Переработка и консервирование рыбы
06.10	Добыча сырой нефти и нефтяного (попутного) газа	19.20.2	Разделение и извлечение фракций из нефтяного (попутного) газа
06.10.1	Добыча сырой нефти	09.10.1	Предоставление услуг по бурению, связанному с добычей нефти, газа и газового конденсата
09.10.9	Предоставление прочих услуг в области добычи нефти и природного газа	43.13	Разведочное бурение
18.12	Прочие виды полиграфической деятельности	58.13.1	Издание газет в печатном виде
19.20	Производство нефтепродуктов	06.10.1	Добыча сырой нефти
22.22	Производство пластмассовых изделий для упаковывания товаров	20.16	Производство пластмасс и синтетических смол в первичных формах
23.70.2	Резка, обработка и отделка камня для памятников	96.03	Организация похорон и предоставление связанных с ними услуг
24.46	Производство ядерного топлива	20.13	Производство прочих основных неорганических химических веществ
30.20.9	Предоставление услуг по восстановлению и оснащению (завершению) железнодорожных локомотивов, трамвайных моторных вагонов и прочего подвижного состава	52.21.13	Деятельность железнодорожной инфраструктуры
30.30	Производство летательных аппаратов, включая космические, и соответствующего оборудования	33.16	Ремонт и техническое обслуживание летательных аппаратов, включая космические
32.50	Производство медицинских инструментов и оборудования	26.60.1	Производство аппаратов, применяемых в медицинских целях, основанных на использовании рентгеновского, альфа-, бета- и гамма-излучений
33.12	Ремонт машин и оборудования	28.15.2	Производство корпусов подшипников и подшипников скольжения, зубчатых колес, зубчатых передач и элементов приводов

## Примеры переопределения респондентами видов деятельности в соответствии с ОКВЭД2

продолжение

Было		Стало	
код ОКВЭД2	наименование вида экономической деятельности	код ОКВЭД2	наименование вида экономической деятельности
35.11.1	Производство электроэнергии тепловыми электростанциями, в том числе деятельность по обеспечению работоспособности электростанций	35.30.3	Распределение пара и горячей воды (тепловой энергии)
		35.30.11	Производство пара и горячей воды (тепловой энергии) тепловыми электростанциями
35.22	Распределение газообразного топлива по газораспределительным сетям	35.30.14	Производство пара и горячей воды (тепловой энергии) котельными
35.30	Производство, передача и распределение пара и горячей воды; кондиционирование воздуха	37.00	Сбор и обработка сточных вод
35.30.14	Производство пара и горячей воды (тепловой энергии) котельными	68.32.1	Управление эксплуатацией жилого фонда за вознаграждение или на договорной основе
		36.00.2	Распределение воды для питьевых и промышленных нужд
36.00.1	Забор и очистка воды для питьевых и промышленных нужд	37.00	Сбор и обработка сточных вод
		68.32.1	Управление эксплуатацией жилого фонда за вознаграждение или на договорной основе
36.00.2	Распределение воды для питьевых и промышленных нужд	39.00	Предоставление услуг в области ликвидации последствий загрязнений и прочих услуг, связанных с удалением отходов
37.00	Сбор и обработка сточных вод	38.11	Сбор неопасных отходов
		39.00	Предоставление услуг в области ликвидации последствий загрязнений и прочих услуг, связанных с удалением отходов
39.00	Предоставление услуг в области ликвидации последствий загрязнений и прочих услуг, связанных с удалением отходов	38.11	Сбор неопасных отходов
		81.29.9	Деятельность по чистке и уборке прочая, не включенная в другие группировки
		81.29.2	Подметание улиц и уборка снега

## Примеры доработки классификатора продукции по видам экономической деятельности ОКПД2

<b>АНнулированы после введения классификатора</b>	
<b>Код ОКПД2</b>	<b>Наименование</b>
10.51.40	Сыры, продукты сырные и творог
10.51.40.200	Продукты сырные
10.51.56.300	Продукты и консервы молочосодержащие
11.03.10.111	Сидр
11.07.19.110	Воды искусственно-минерализованные
19.20.21.600	Бензин прямогонный
19.20.26.000	Газойли
19.20.28.130	Топливо печное бытовое
28.14.11.122	Регуляторы давления, регуляторы температуры, регуляторы уровня и другие регуляторы
28.29.41.000	Центрифуги, не включенные в другие группировки
28.14.20.000	Комплектующие (запасные части) кранов и клапанов, и аналогичной арматуры, не имеющие самостоятельных группировок
29.10.30.190	Средства автотранспортные пассажирские с числом мест для сидения не менее 10 прочие
30.99.10.000	Средства транспортные и оборудование прочие, не включенные в другие группировки
32.50.22.122	Аппараты нижних конечностей
32.50.50.000	Изделия медицинские, в том числе хирургические, прочие

## Примеры доработки классификатора продукции по видам экономической деятельности ОКПД2

<b>ВКЛЮЧЕНО ПОСЛЕ ВВЕДЕНИЯ КЛАССИФИКАТОРА</b>	
<b>Код ОКПД2</b>	<b>Наименование</b>
10.51.40	Сыры, молокосодержащие продукты с заменителем молочного жира, произведенные по технологии сыра; и творог
10.51.40.200	Молокосодержащие продукты с заменителем молочного жира, произведенные по технологии сыра
10.51.56.300	Продукты и консервы молокосодержащие, продукты и консервы молокосодержащие с заменителем молочного жира
19.20.23.121	Бензин прямогонный
19.20.26.110	Топливо газотурбинное
19.20.26.120	Бензины специальные
19.20.27.111	Топливо печное бытовое
28.14.11.129	Арматура регулирующая прочая
28.25.13.116	Холодильные, морозильные камеры медицинские
28.29.41.110	Центрифуги медицинские
29.10.30.130	Автобусы, имеющие технически допустимую максимальную массу не более 5 т. (эта группировка включает: легкие коммерческие автомобили для пассажирских перевозок)
32.50.21.160	Инкубаторы для новорожденных
32.50.22.160	Сетки хирургические
32.50.50.190	Изделия медицинские, в том числе хирургические, прочие, не включенные в другие группировки

## Примеры доработки ОКВЭД2

<b>ВКЛЮЧЕНО ПОСЛЕ ВВЕДЕНИЯ КЛАССИФИКАТОРА</b>	
<b>Код ОКВЭД2</b>	<b>Наименование</b>
10.86.7	Производство воды питьевой, напитков безалкогольных для детского питания
10.86.8	Производство рыбной продукции для детского питания
10.86.9	Производство хлебобулочных и кондитерских изделий для детского питания
19.20.1	Производство жидкого топлива
19.20.2	Разделение и извлечение фракций из нефтяного (попутного) газа
19.20.9	Производство прочих нефтепродуктов
22.29.3	Производство устройств пломбировочных из пластика
26.20.1	Производство компьютеров
26.20.2	Производство периферийного оборудования
26.20.3	Производство запоминающих устройств и прочих устройств хранения данных
26.20.4	Производство средств защиты информации, а также информационных и телекоммуникационных систем, защищенных с использованием средств защиты информации
26.20.9	Производство прочих устройств автоматической обработки данных

## Проблемы формирования ВДС в региональном разрезе

	<b>Федеральный уровень</b>	<b>Региональный уровень</b>
<b>формирование предварительных данных по ВДС за 2017 год без учета методологии СНС</b>	<b>октябрь 2018 года</b>	<b>октябрь 2018 года</b>
<b>формирование данных по ВДС за 2017 год по методологии СНС</b>	<b>декабрь 2018 года</b>	<b>февраль 2019 года</b>
<b>уточнение ВДС за 2017 год по методологии СНС по итогам расчетов ВДС за 2018 год</b>	<b>декабрь 2019 года</b>	<b>февраль 2020 года</b>
<b>расширение функционирования многотерриториальных предприятий</b>	<b>увязка данных по ВДС России с данными по субъектам РФ в случае корректировки ВДС на региональном уровне</b>	<b>расчет ВДС по месту образования первичного дохода участников производства не отражает реальную структуру производства</b>
		<b>необходимость расчета ВДС по месту ее создания</b>



## ВДС по регионам по месту образования первичного дохода и месту фактического создания

Субъект РФ	По месту образования первичного дохода (тыс.руб)	По месту фактического создания (тыс.руб)
г. Москва	122 659,8	21 867,2
г. Санкт-Петербург	86 050,3	14 921,3
Тюменская область	40 489,1	112 563,9
Краснодарский край	11 234,6	76 774,4
Оренбургская область	8 594,5	42 901,5

### Примеры распределения ВДС

По месту образования первичного дохода		По месту фактического создания	
г. Москва	122 659,8	г. Москва	21 867,2
		Тюменская область	66 542,2
		Краснодарский край	34 250,4
г. Санкт-Петербург	86 050,3	г. Санкт-Петербург	14 921,3
		Краснодарский край	28 024,6
		Оренбургская область	43 104,4

## Примеры учета ВДС по месту образования первичного дохода участника производства

### Тюменская область

Наименование вида деятельности	ВДС 2017 (предварительные данные)			
	учет объемов производства нефтепродуктов и химических веществ по месту образования первичного дохода участников производства (с учетом объемов других субъектов РФ)		без объемов производства нефтепродуктов и химических веществ, осуществленных на территории других субъектов РФ (по месту фактического создания)	
	тысяч рублей	доля в промышленном производстве	тысяч рублей	доля в промышленном производстве
<b>Промышленное производство</b>	<b>4 486 785 237</b>	<b>100</b>	<b>4 176 647 204</b>	<b>100</b>
<b>Обрабатывающие производства</b>	<b>795 208 379</b>	<b>17.72</b>	<b>485 070 346</b>	<b>11.61</b>
производство кокса и нефтепродуктов	523 786 538	11.67	323 268 804	7.74
производство химических веществ и химических продуктов	116 231 826	2.59	6 611 528	0.16
производство основных химических веществ, удобрений и азотных соединений, пластмасс и синтетического каучука в первичных формах	114 447 263	2.55	4 826 965	0.12
производство прочих основных неорганических химических веществ	17 270	0.0004	12 890	0.0003
производство прочих основных органических химических веществ	32 590 451	0.73	132 425	0.003
производство пластмасс и синтетических смол в первичных формах	53 175 474	1.19	3 570 589	0.09
производство синтетического каучука в первичных формах	27 574 770	0.61	21 764	0.001

## Примеры учета ВДС по месту образования первичного дохода участника производства

### Ненецкий автономный округ (Архангельская область)

Наименование вида деятельности	ВДС 2017 (предварительные данные)			
	учет объемов производства нефтепродуктов по месту образования первичного дохода участников производства (с учетом объемов других субъектов РФ)		без объемов производства нефтепродуктов, осуществленных на территории других субъектов РФ (по месту фактического создания)	
	тысяч рублей	доля в промышленном производстве	тысяч рублей	доля в промышленном производстве
<b>Промышленное производство</b>	<b>163 781 255</b>	<b>100</b>	<b>149 842 028</b>	<b>100</b>
<b>Добыча полезных ископаемых</b>	<b>146 616 587</b>	<b>89.52</b>	<b>146 616 587</b>	<b>97.85</b>
<b>Обрабатывающие производства</b>	<b>14 587 133</b>	<b>8.91</b>	<b>647 906</b>	<b>0.43</b>
<b>производство пищевых продуктов</b>	<b>468 324</b>	<b>0.29</b>	<b>468 324</b>	<b>0.31</b>
<b>производство напитков</b>	<b>7 294</b>	<b>0.004</b>	<b>7 294</b>	<b>0.005</b>
<b>производство одежды</b>	<b>1 932</b>	<b>0.001</b>	<b>1 932</b>	<b>0.001</b>
<b>производство кожи и изделий из кожи</b>	<b>282</b>	<b>0.000</b>	<b>282</b>	<b>0.000</b>
<b>производство кокса и нефтепродуктов</b>	<b>13 939 227</b>	<b>8.51</b>	<b>-</b>	<b>-</b>
<b>производство резиновых и пластмассовых изделий</b>	<b>16 919</b>	<b>0.01</b>	<b>16 919</b>	<b>0.01</b>
<b>ремонт и монтаж машин и оборудования</b>	<b>153 155</b>	<b>0.09</b>	<b>153 155</b>	<b>0.10</b>
<b>Обеспечение электрической энергией, газом и паром; кондиционирование воздуха</b>	<b>2 255 227</b>	<b>1.38</b>	<b>2 255 227</b>	<b>1.51</b>
<b>Водоснабжение; водоотведение, организация сбора и утилизации отходов, деятельность по ликвидации загрязнений</b>	<b>322 308</b>	<b>0.20</b>	<b>322 308</b>	<b>0.22</b>

## Многотерриториальность предприятий

	Количество юридических лиц		Количество ТОП на территории других субъектов РФ
	всего	из них многотерриториальных	
<b>Российская Федерация</b>	<b>114 670</b>	<b>6 146</b>	<b>х</b>
<b>г. Москва</b>	<b>11 231</b>	<b>1 692</b>	<b>19 065</b>
<b>г. Санкт-Петербург</b>	<b>4 576</b>	<b>678</b>	<b>7 058</b>

## Распределение филиалов ПАО «ГАЗПРОМ» (г. Москва)

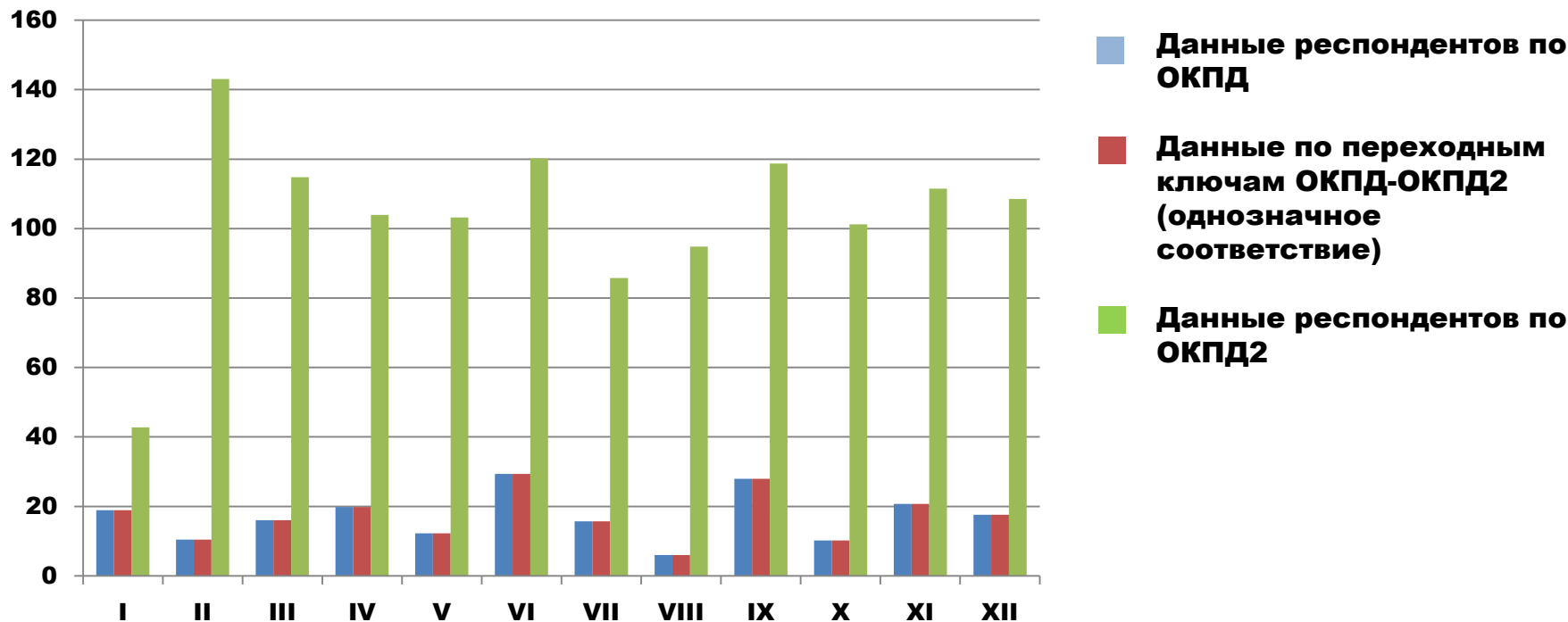
Всего в структуре ПАО Газпром зарегистрировано 758 структурных подразделений различной подчиненности на территории России и за рубежом



## Примеры формирования рядов данных по переходным ключам ОКПД-ОКПД2 и реальные данные респондентов за 2016 год

**ОКПД «Провитамины, витамины и их производные»  
(24.41.51)**

**ОКПД 2 «Провитамины, витамины и их производные»  
(21.10.51),  
тонн**

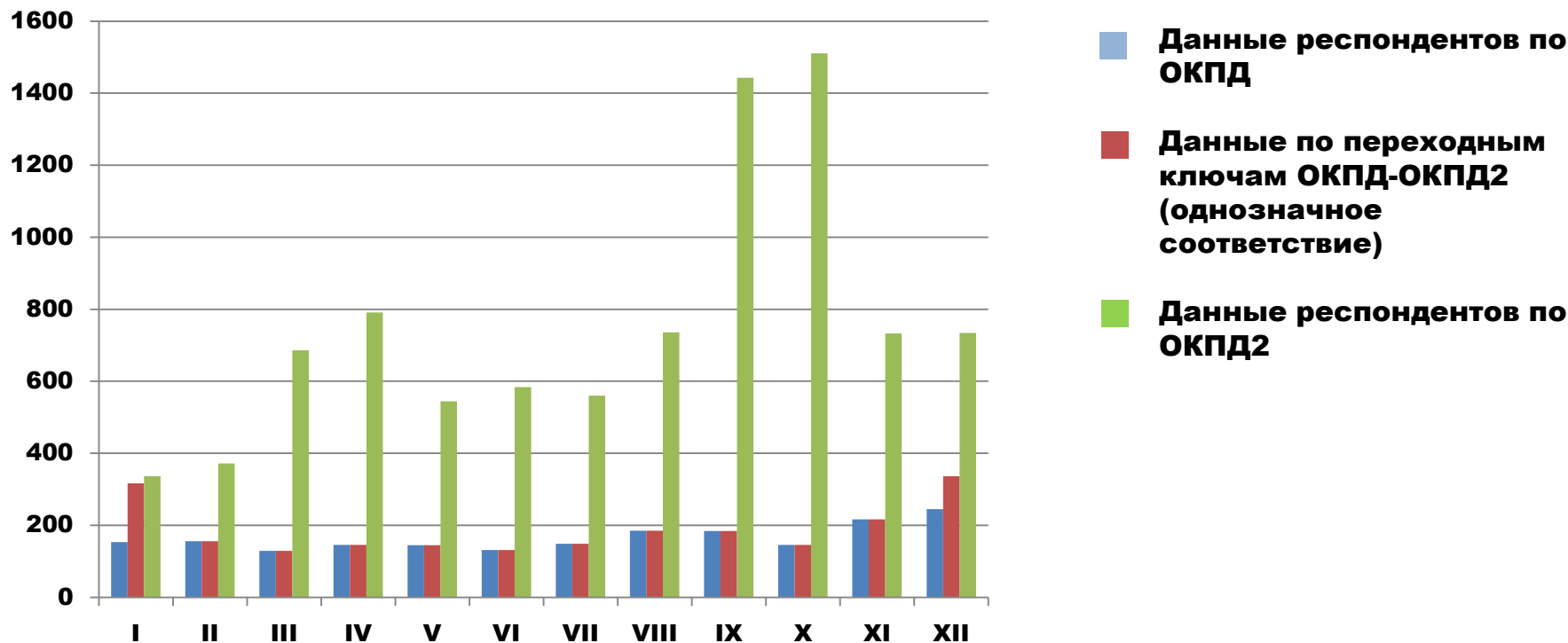


## Примеры формирования рядов данных по переходным ключам ОКПД-ОКПД2 и реальные данные респондентов за 2016 год

**ОКПД «Филе рыбное свежее или охлажденное»  
(15.20.11.120)**

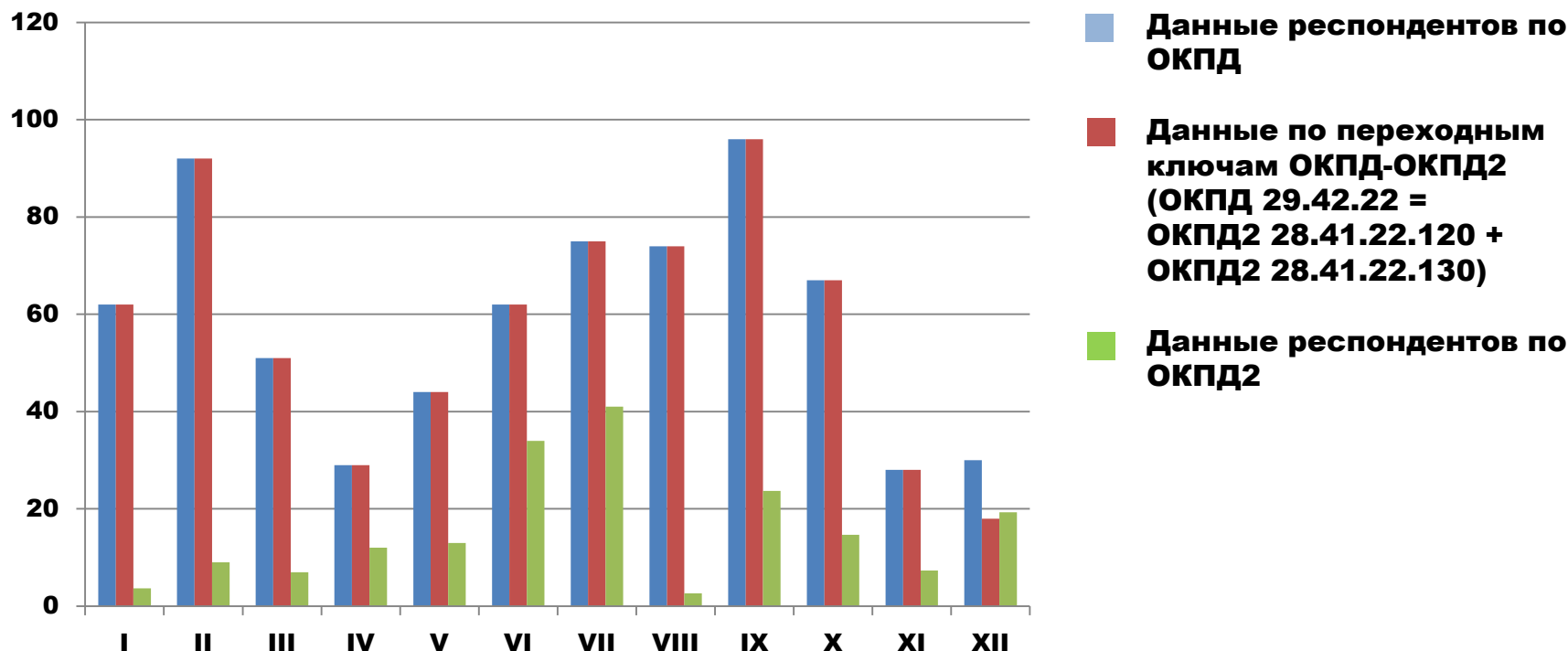
**ОКПД 2 «Филе рыбное свежее или охлажденное»  
(10.20.11.110),**

**тонн**



## Примеры формирования рядов данных по переходным ключам ОКПД-ОКПД2 и реальные данные респондентов за 2016 год

**ОКПД «Станки сверлильные, расточные и фрезерные  
металлорежущие» (29.42.22)**  
**ОКПД 2 «Станки расточные металлорежущие» (28.41.22.120),  
«Станки фрезерные металлорежущие» (28.41.22.130),  
штук**

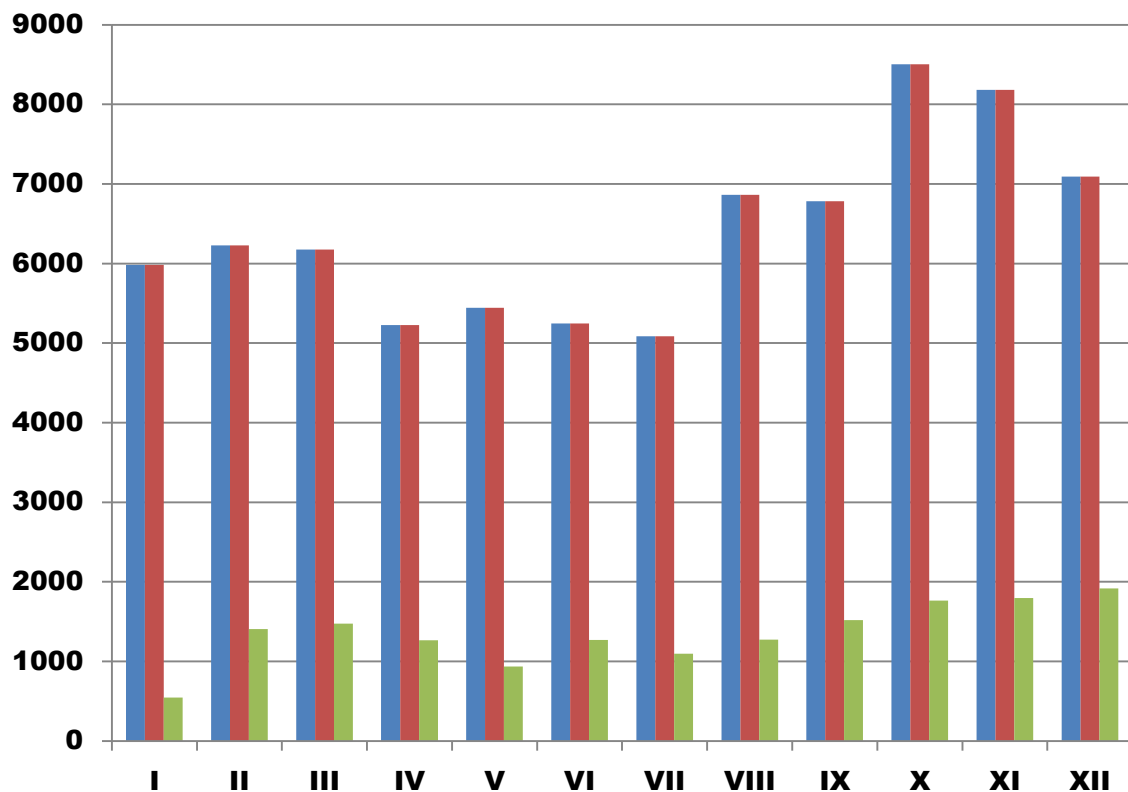




## Примеры формирования рядов данных по переходным ключам ОКПД-ОКПД2 и реальные данные респондентов за 2016 год

**ОКПД «Продукты из рыбы (кулинарные изделия из рыбы) готовые»  
(15.20.14.250)**

**ОКПД 2 «Продукты пищевые готовые и блюда» (10.85.1), тонн**



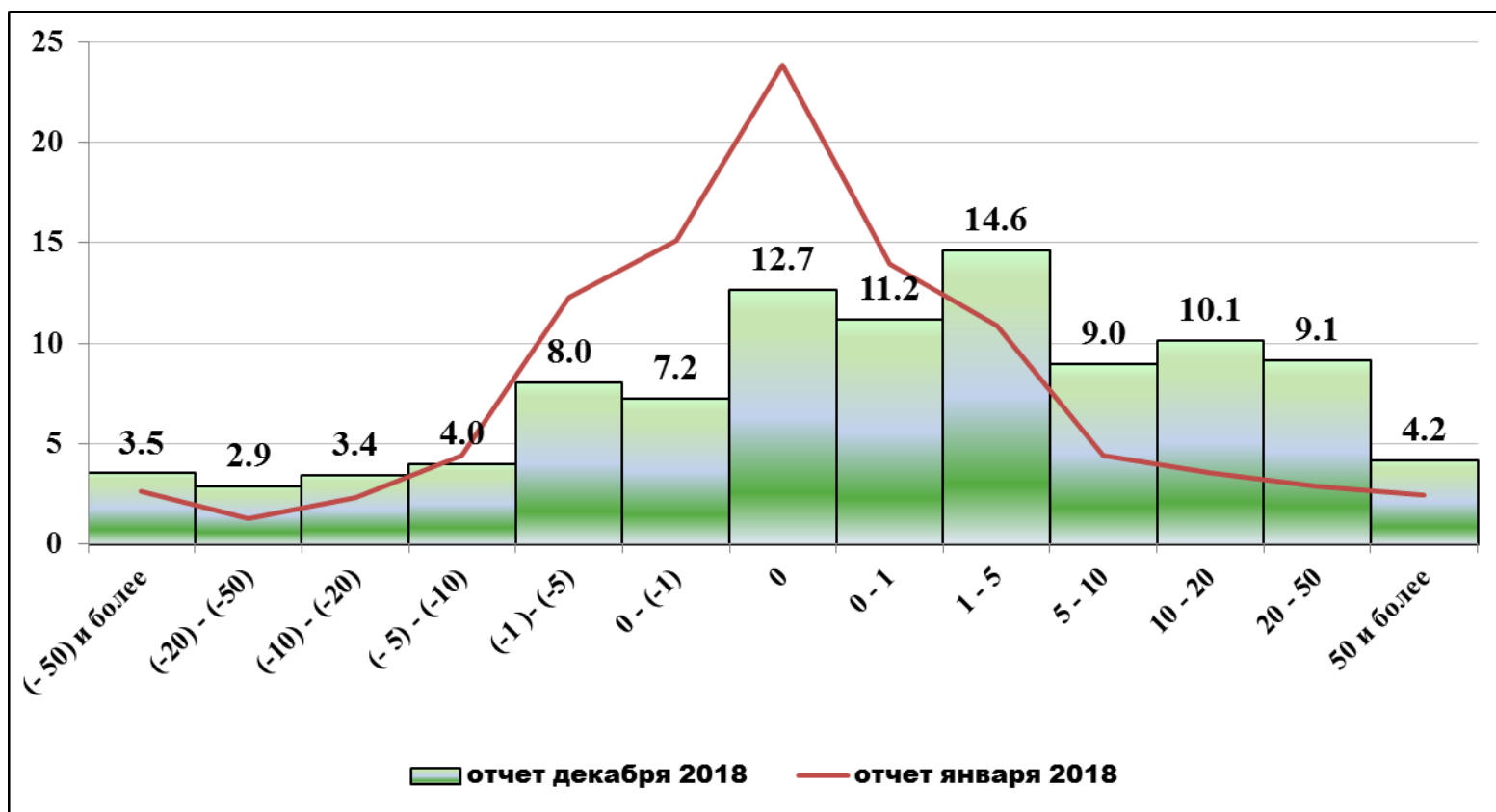
**По переходным ключам  
ОКПД-ОКПД2 соответствие  
не установлено.  
При перекодировке  
принято решение по коду  
10.85.1 ОКПД2  
использовать данные  
кода 15.20.14.250 ОКПД**

- Данные респондентов по ОКПД**
- Принято решение при перекодировке**
- Данные респондентов по ОКПД2**

## Уточнение респондентами данных о производстве продукции

### Распределение товаров-представителей «корзины» по размеру уточнений данных за декабрь 2017 года

(в процентах к количеству товаров в «корзине»)



## Примеры отсутствия ИЦП

Код	Наименование
<b>ОКПД2</b>	
25.30.13	Части паровых котлов, пароводогрейных котлов, котлов, работающих с высокотемпературными органическими теплоносителями (ВОТ), водогрейных котлов центрального отопления
28.12.11	Двигатели гидравлические и пневматические линейного действия (цилиндры)
28.12.12	Двигатели гидравлические и пневматические вращательного действия
28.92.12.130	Машины бурильные
25.30.22.140	Оборудование эксплуатационное для ядерных реакторов
26.40.31.110	Устройства электропроигрывающие
26.60.1	Оборудование для облучения, электрическое диагностическое и терапевтическое, применяемые в медицинских целях
28.23.2	Оборудование офисное и его части
27.90.20.120	Приборы световой и звуковой сигнализации электрические
<b>ОКВЭД2</b>	
07.21	Добыча урановой и ториевой руд
09.1	Предоставление услуг в области добычи нефти и природного газа
23.43	Производство керамических изоляторов и изолирующей арматуры
23.44	Производство прочих технических керамических изделий
23.49	Производство прочих керамических изделий
23.91	Производство абразивных изделий
24.53	Литье легких металлов
24.45	Производство прочих цветных металлов
24.46	Производство ядерного топлива
24.54	Литье прочих цветных металлов
28.49	Производство прочих станков
30.1	Строительство кораблей, судов и лодок
30.4	Производство военных боевых машин
30.99	Производство прочих транспортных средств и оборудования, не включенных в другие группировки
39	Предоставление услуг в области ликвидации последствий загрязнений и прочих услуг, связанных с удалением отходов

## Предложения

**Продолжить работу по анализу и контролю данных о производстве и отгрузке продукции (товаров, работ, услуг), ВДС**

**Внести изменения в данные о производстве и отгрузке продукции (товаров, работ, услуг), ВДС с учетом правок респондентов, переопределения продукции и видов деятельности, оценки ВДС по методологии СНС**

**Рассчитать ИПП на региональном уровне с учетом формирования ВДС по методологии СНС**

**Проработать вопрос о переходе на применение в расчетах ИПП скользящего базисного года ( $t-2$ )**

**Начать работу по распределению результатов деятельности многотерриториальных предприятий по месту осуществления фактического производства**

**Повторно инициировать перенос для респондентов срока предоставления отчетности с 4-го (действует со времен плановой экономики) на 10-й рабочий день**



- снизит отчетную нагрузку на бизнес
- обеспечит более надежную ежемесячную информацию
- сократит затраты на сбор и обработку информации
- снизит необходимость проведения пересмотров ИПП

**Перенос на один год срока перехода на новый базисный период в расчетах ИПП с публикацией итогов ретроспективного пересчета для внесения максимально возможных изменений**

**Спасибо за  
внимание!**