



**ФЕДЕРАЛЬНАЯ
СЛУЖБА
ГОСУДАРСТВЕННОЙ
СТАТИСТИКИ**

Методологические проблемы по формированию индекса – дефлятора оборота оптовой торговли

Кузьмичева Любовь Борисовна

*Временно исполняющий обязанности начальника
Управления статистики торговли и услуг Росстата*

Официальные документы

**Приказ Росстата от 30.04.2013 № 172 «Об утверждении
Методологических положений по расчету индекса-дефлятора
оборота оптовой торговли организаций оптовой торговли»**



ФОРМИРОВАНИЕ ОБОРОТА ОПТОВОЙ ТОРГОВЛИ

ОБОРОТ ОПТОВОЙ ТОРГОВЛИ ОРГАНИЗАЦИЙ, НЕ ЯВЛЯЮЩИХСЯ СУБЪЕКТАМИ СРЕДНЕГО И МАЛОГО ПРЕДПРИНИМАТЕЛЬСТВА, СРЕДНЯЯ ЧИСЛЕННОСТЬ РАБОТНИКОВ КОТОРЫХ ПРЕВЫШАЕТ 15 ЧЕЛОВЕК (КРУПНЫХ ОРГАНИЗАЦИЙ)

(ОРГАНИЗАЦИИ СО СРЕДНЕЙ ЧИСЛЕННОСТЬЮ РАБОТНИКОВ ОТ 251 ЧЕЛОВЕКА И/ИЛИ С ОБЪЕМОМ ГОДОВОЙ ВЫРУЧКИ БОЛЕЕ 2 МЛРД. РУБ.)

ЕЖЕМЕСЯЧНОЕ СПЛОШНОЕ НАБЛЮДЕНИЕ

ОБОРОТ ОПТОВОЙ ТОРГОВЛИ СУБЪЕКТОВ СРЕДНЕГО ПРЕДПРИНИМАТЕЛЬСТВА (СРЕДНИХ ОРГАНИЗАЦИЙ)

(ОРГАНИЗАЦИИ СО СРЕДНЕЙ ЧИСЛЕННОСТЬЮ РАБОТНИКОВ ОТ 101 ДО 250 ЧЕЛОВЕК ИЛИ ОБЪЕМОМ ГОДОВОЙ ВЫРУЧКИ ОТ 800 МЛН. РУБ. ДО 2 МЛРД. РУБ.)

ЕЖЕМЕСЯЧНОЕ СПЛОШНОЕ НАБЛЮДЕНИЕ

ОБОРОТ ОПТОВОЙ ТОРГОВЛИ ОРГАНИЗАЦИЙ СО СРЕДНЕЙ ЧИСЛЕННОСТЬЮ РАБОТНИКОВ ДО 15 ЧЕЛОВЕК, НЕ ЯВЛЯЮЩИХСЯ СУБЪЕКТАМИ МАЛОГО ПРЕДПРИНИМАТЕЛЬСТВА

РАСЧЕТ МЕСЯЧНЫХ ДАННЫХ

ЕЖЕМЕСЯЧНОЕ СПЛОШНОЕ НАБЛЮДЕНИЕ

ОБОРОТ ОПТОВОЙ ТОРГОВЛИ СУБЪЕКТОВ МАЛОГО ПРЕДПРИНИМАТЕЛЬСТВА

(ОРГАНИЗАЦИИ И ИНДИВИДУАЛЬНЫЕ ПРЕДПРИНИМАТЕЛИ СО СРЕДНЕЙ ЧИСЛЕННОСТЬЮ РАБОТНИКОВ ДО 100 ЧЕЛОВЕК И ОБЪЕМОМ ГОДОВОЙ ВЫРУЧКИ МЕНЕЕ 800 МЛН. РУБ.)

ОБОРОТ ОПТОВОЙ ТОРГОВЛИ МАЛЫХ ПРЕДПРИЯТИЙ

ЕЖЕМЕСЯЧНОЕ ВЫБОРОЧНОЕ НАБЛЮДЕНИЕ С РАСПРОСТРАНЕНИЕМ ПОЛУЧЕННЫХ ДАННЫХ НА ГЕНЕРАЛЬНУЮ СОВОКУПНОСТЬ ОБЪЕКТОВ НАБЛЮДЕНИЯ

ОБОРОТ ОПТОВОЙ ТОРГОВЛИ МИКРОПРЕДПРИЯТИЙ
(ОРГАНИЗАЦИИ СО СРЕДНЕЙ ЧИСЛЕННОСТЬЮ РАБОТНИКОВ ДО 15 ЧЕЛОВЕК И ОБЪЕМОМ ГОДОВОЙ ВЫРУЧКИ МЕНЕЕ 120 МЛН. РУБ.)

РАСЧЕТ МЕСЯЧНЫХ ДАННЫХ

ЕЖЕГОДНОЕ ВЫБОРОЧНОЕ НАБЛЮДЕНИЕ С РАСПРОСТРАНЕНИЕМ ПОЛУЧЕННЫХ ДАННЫХ НА ГЕНЕРАЛЬНУЮ СОВОКУПНОСТЬ ОБЪЕКТОВ НАБЛЮДЕНИЯ

ОБОРОТ ОПТОВОЙ ТОРГОВЛИ ИНДИВИДУАЛЬНЫХ ПРЕДПРИНИМАТЕЛЕЙ (ВЫРУЧКА ПО ОСНОВНОМУ ВИДУ ДЕЯТЕЛЬНОСТИ, ОТНОСИМУСЯ К 46 КЛАССУ ОКВЭД2)

РАСЧЕТ МЕСЯЧНЫХ ДАННЫХ

ЕЖЕГОДНОЕ ВЫБОРОЧНОЕ НАБЛЮДЕНИЕ С РАСПРОСТРАНЕНИЕМ ПОЛУЧЕННЫХ ДАННЫХ НА ГЕНЕРАЛЬНУЮ СОВОКУПНОСТЬ ОБЪЕКТОВ НАБЛЮДЕНИЯ

СЛАЙД 3

Перечень форм федерального статистического наблюдения, содержащих показатель «ОБОРОТ ОПТОВОЙ ТОРГОВЛИ»

№ п/п	Вид формы	Формы федерального статистического наблюдения			Примечание
		индекс	Периодичность	наименование	
1	унифицированные	П-1	месячная	Сведения о производстве и отгрузке товаров и услуг	Сплошное наблюдение по крупным и средним предприятиям с численностью более 15 чел.
2		П-5(м)	квартальная	Основные сведения о деятельности организации	Для досчета по крупным и средним предприятиям с численностью менее 15 чел.
3		МП (микро)	годовая	Сведения об основных показателях деятельности микропредприятия	По микропредприятиям
4	специализированные	ПМ-торг	месячная	Сведения об обороте торговли малого предприятия	По малым предприятиям с кодом ОКВЭД 2 «46»
5		1-ТОРГ	годовая	Сведения о продаже товаров организациями оптовой и розничной торговли	По крупным и средним предприятиям с численностью более 15 чел.

СЛАЙД 4

Структура оборота оптовой торговли по видам экономической деятельности в 2015 году (в процентах от объема оборота оптовой торговли)



■ Крупные и средние организации, включая с численностью до 15 человек, не являющиеся субъектами малого предпринимательства

■ Малые предприятия

■ Микропредприятия

■ Индивидуальные предприниматели

**Работы по формированию официальной статистической информации,
выполняемые субъектами официального статистического учета в
соответствии с Федеральным планом статистических работ,
утвержденным распоряжением Правительства Российской Федерации
от 06.05.2008 № 671-р**

	Наименование официальной статистической информации	Уровень агрегирования	Периодичность выполнения работ	Срок предоставления (распространения) официальной статинформации пользователям
1.22.1	Оптовая торговля: Оборот оптовой торговли	по Российской Федерации; субъектам РФ; федеральным округам; организациям всех видов деятельности; организациям оптовой торговли	ежегодно ежемесячно	17 апреля на 12-й р/день после отчетного периода
	Индексы физического объема оборота оптовой торговли	по Российской Федерации; субъектам РФ; федеральным округам; организациям всех видов деятельности; организациям оптовой торговли	ежегодно ежемесячно	на 12-й р/день после отчетного периода 17 апреля
	Оптовая продажа отдельных товаров по крупным и средним организациям оптовой торговли	по Российской Федерации; субъектам РФ; Федеральным округам;	ежемесячно	на 12-й р/день после отчетного периода

Информационная база расчета индекса-дефлятора оборота оптовой торговли организаций оптовой торговли



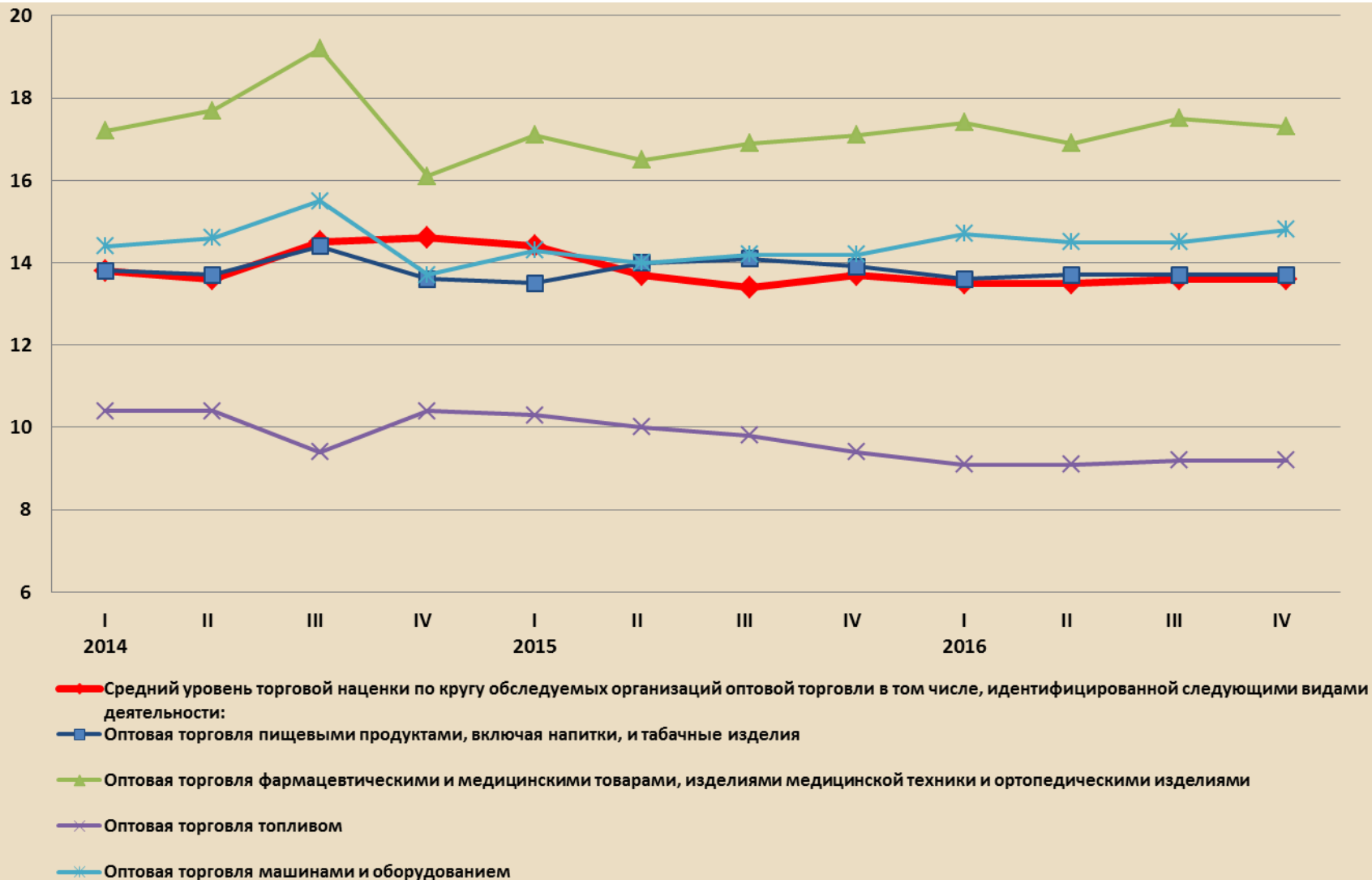
Сроки формирования официальной статистической информации и уточненных данных по показателю «оборот оптовой торговли»

СЛАЙД 7

Сроки формирования		Основание для уточнения данных
1 оценка (оперативные данные)	12 день после отчетного месяца	
2 оценка	40 рабочий день после отчетного месяца	Уточняются предварительные месячные данные, полученные от организаций, не относящихся к субъектам малого предпринимательства
3 оценка	43 рабочий день после отчетного квартала	Уточнение предварительных данных за все месяцы предыдущего квартала после получения итогов по формам, разрабатываемым с квартальной периодичностью
4 оценка	17 апреля после отчетного квартала	Уточнение предварительных данных за все месяцы предыдущего года после получения итогов по формам, разрабатываемым с годовой периодичностью. Уточнение индекса-дефлятора оборота оптовой торговли

Средний сложившийся уровень торговой наценки организаций оптовой торговли

СЛАЙД 8





**СПАСИБО ЗА
ВНИМАНИЕ**